

# ΓΕΩΡΓΙΚΕΣ ΠΡΟΕΙΔΟΠΟΙΗΣΕΙΣ

## ΤΕΧΝΙΚΟ ΔΕΛΤΙΟ

ΥΠΟΥΡΓΕΙΟ ΑΓΡΟΤΙΚΗΣ ΑΝΑΠΤΥΞΗΣ & ΤΡΟΦΙΜΩΝ  
ΔΙΕΥΘΥΝΣΗ ΑΠΟΚΕΝΤΡΩΜΕΝΩΝ ΥΠΗΡΕΣΙΩΝ ΚΡΗΤΗΣ  
ΠΕΡΙΦΕΡΕΙΑΚΟ ΚΕΝΤΡΟ ΠΡΟΣΤΑΣΙΑΣ ΦΥΤΩΝ & ΠΟΙΟΤΙΚΟΥ  
ΕΛΕΓΧΟΥ ΗΡΑΚΛΕΙΟΥ  
Ταχ. Δ/ση: Καστοριάς 32Α, 71307 Ηράκλειο  
Τηλ.: 2810224948, Fax: 2810225616 • Email: pkpfhgpr@otenet.gr



Τα δελτία διανέμονται δωρεάν στους ενδιαφερόμενους και δημοσιεύονται στην ιστοσελίδα [www.minagric.gr](http://www.minagric.gr)

Εφαρμόζετε πιστά τις οδηγίες χρήσης των φαρμάκων.  
Έτσι προστατεύετε εσείς, ο καταναλωτής και το περιβάλλον

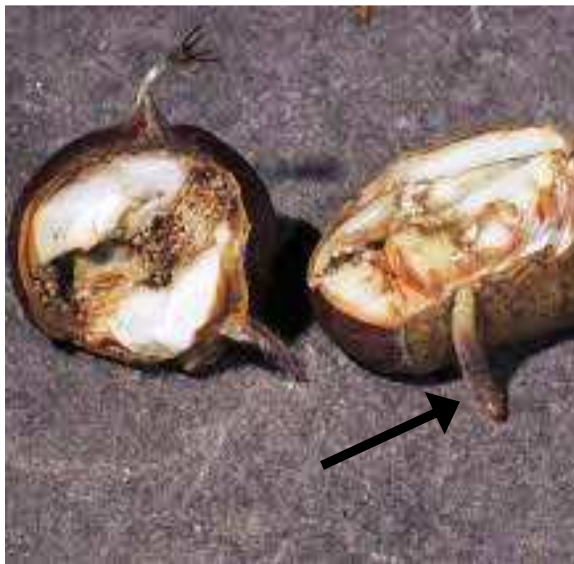
## ΕΧΘΡΟΙ ΚΑΣΤΑΝΙΑΣ (ΝΟΜΟΣ ΧΑΝΙΩΝ - ΟΨΙΜΕΣ ΠΟΙΚΙΛΙΕΣ)



**Βαλάνινος.** Το σκαθάρι.



**Βαλάνινος.** Η προνύμφη και η ζημιά.



**Καρπόκαψα.** Προνύμφη και ζημιά.



Ζημιά από την προνύμφη του *Pammene fasciana*

<p><b>ΒΑΛΑΝΙΝΟΣ ΤΩΝ ΚΑΣΤΑΝΩΝ:</b> (<i>Curculio elephas</i>)</p> <p>Διαπιστώσεις:</p> <p>Οδηγίες:</p> <p>Καλλιεργητικά μέτρα:</p>	<p>– Είναι μικρό σκαθάρι με μεγάλο ρύγχος που προσβάλλει τα κάστανα λίγο πριν την ωρίμανση.</p> <p>– Έχει μια γενιά το χρόνο. Γεννά τα αυγά του μέσα στον καρπό, τον οποίο κατατρώνουν οι προνύμφες.</p> <p>– Η αντιμετώπισή του εστιάζει εναντίον των ενηλίκων (σκαθάρια) πριν αυτά ωοτοκήσουν στους καρπούς.</p> <p>– Η χρονιά είναι πρώιμη και τα σκαθάρια δραστηριοποιούνται την περίοδο αυτή.</p> <p>Συνιστάται στις <u>όψιμες ποικιλίες</u> ένας ψεκασμός κάλυψης το διάστημα: <b>12 - 16 Αυγούστου.</b></p> <p>Η συλλογή και καταστροφή όλων των πεσμένων προσβεβλημένων καστώνων μειώνει τους πληθυσμούς της επόμενης χρονιάς. Οι προνύμφες αφού ολοκληρώσουν την ανάπτυξή τους στον καρπό, πέφτουν στο έδαφος, περνούν εκεί τον χειμώνα και τα ενήλικα (σκαθάρια) βγαίνουν την επόμενη χρονιά, την ίδια εποχή, στις ίδιες θέσεις.</p>
<p><b>ΣΚΟΥΛΗΚΙ ΤΩΝ ΝΕΑΡΩΝ ΚΑΣΤΑΝΩΝ:</b> (<i>Pammene fasciana</i>)</p>	<p>Συνεχίζονται να καταγράφονται ενήλικα στο δίκτυο παρακολούθησης του εντόμου καθώς και προσβολές στους καρπούς.</p> <p>Ο ψεκασμός εναντίον του βαλάνινου των καστώνων μειώνει ικανοποιητικά τους πληθυσμούς του <i>Pammene fasciana</i>.</p>
<p><b>ΚΑΡΠΟΚΑΨΑ ΤΩΝ ΚΑΣΤΑΝΩΝ:</b> (<i>Laspeyresia splendana</i>)</p> <p>Διαπιστώσεις:</p> <p>Οδηγίες:</p>	<p>– Είναι μια μικρή πεταλούδα που γεννά σε φύλλα που βρίσκονται κοντά σε κάστανα, τα οποία στη συνέχεια προσβάλλουν οι προνύμφες.</p> <p>– Στο νομό Χανίων σε ορισμένες περιοχές προκαλεί ζημιές, μικρότερες όμως σε σχέση με τον βαλάνινο και το σκουλήκι των νεαρών καστώνων.</p> <p>– Στο δίκτυο παρακολούθησης καταγράφονται χαμηλοί πληθυσμοί του εντόμου.</p> <p>Τα μέτρα που συστήνονται για τον βαλάνινο επιτυγχάνουν ικανοποιητική αντιμετώπιση της καρπόκαψας.</p>

### Εγκεκριμένα εντομοκτόνα σκευάσματα στην καλλιέργεια της καστανιάς

Δραστική ουσία	Εμπορικό όνομα	Έντομο	Μέγιστος αριθμός εφαρμογών το έτος	Τελευταία επέμβαση πριν τη συγκομιδή (σε ημέρες)
deltamethrin	Πολλά σκευάσματα	καρπόκαψα	1 - 2	30
lambda cyhalothrin	Πολλά σκευάσματα	καρπόκαψα	1 - 2	14
chlorantraniliprole	Coragen 20 SC	Βαλάνινο, καρπόκαψα	2	21

Το Τεχνικό Δελτίο για την καλλιέργεια της καστανιάς στο ν. Χανίων εκδίδεται σε συνεργασία με το Τμήμα Αγροτικής Ανάπτυξης Χανίων, το Ινστιτούτο Ελιάς Υποτροπικών Φυτών & Αμπέλου Χανίων, το Γραφείο Αγροτικής Οικονομίας Κισσάμου της ΔΑΟΚ Χανίων και την "Αναπτυξιακή Εννιά Χωριών".

Ηράκλειο 10 Αυγούστου 2016  
 Η Προϊσταμένη Τμήματος  
 Κληρονόμου Ευφροσύνη