



Νο 10 / 27 Μαρτίου 2014

Υφούλης Αντώνης

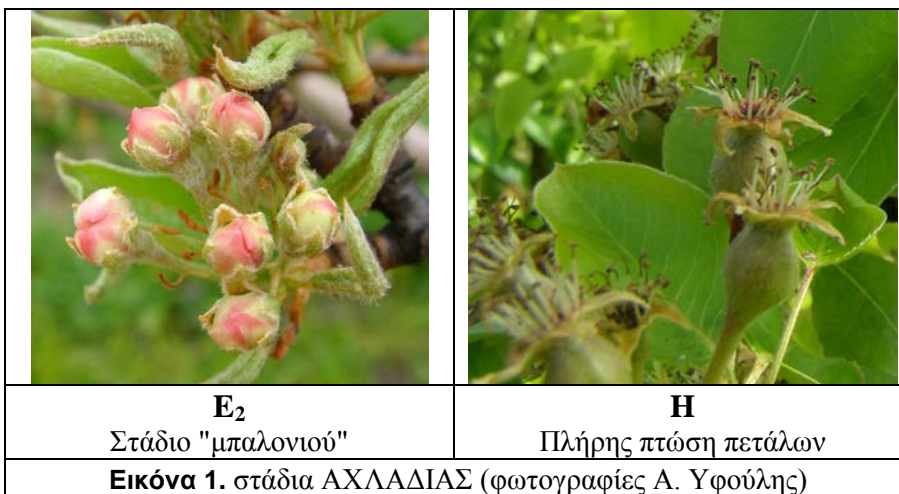
Το παρόν δελτίο εκδίδεται μόνο ηλεκτρονικά

ΟΡΕΙΝΕΣ - ΟΨΙΜΕΣ ΠΕΡΙΟΧΕΣ

ΨΥΛΛΑ ΤΗΣ ΑΧΛΑΔΙΑΣ

(*Cacopsylla sp.*, Homoptera: Psyllidae)

- Να γίνει δειγματοληπτικός έλεγχος στις ταξιανθίες του οπωρώνα επιλέγοντας 25 τυχαία δέντρα και μία ταξιανθία σε κάθε δέντρο. Εξετάστε τις ταξιανθίες για παρουσία αυγών ή προνυμφών.
- Εάν διαπιστωθεί παρουσία προνυμφών ή αυγών στο **5%** των ανθοδεσμών ή **λιγότερο**, να γίνει επέμβαση με θερινό λάδι λίγο πριν την άνθηση (E₂, εικόνα 1).
- Εάν διαπιστωθεί παρουσία προνυμφών ή αυγών σε **περισσότερο από 5%** των ανθοδεσμών, να γίνει επέμβαση :
 - λίγο πριν την άνθηση (E₂, εικόνα 1) με θερινό λάδι και εγκεκριμένο εντομοκτόνο (Beta-cyfluthrin, Chlorpyrifos-methyl, Cyfluthrin, Deltamethrin, Imidacloprid, Lambda cyhalothrin, Phosmet, Spinosad, Tau-fluvalinate) ή
 - κατά το χρονικό διάστημα 12-15 Απριλίου με Fenoxycarb (εμφάνιση σταγόνας μελιτώματος στην ταξιανθία) ή
 - μετά την πτώση των πετάλων (H, εικόνα 1) με Abamectin, Abamectin + Chlorantraniliprole, Diflubenzuron, Spirotetramat.



**ΤΑ ΑΓΡΟΧΗΜΙΚΑ ΝΑ ΧΡΗΣΙΜΟΠΟΙΟΥΝΤΑΙ
ΠΑΝΤΟΤΕ ΣΥΜΦΩΝΑ ΜΕ ΤΗΝ ΕΤΙΚΕΤΑ.**

Η Προϊσταμένη Δ/σης

Δρ. Αικατερίνη Χονδρογιάννη