



ΕΛΛΗΝΙΚΗ ΔΗΜΟΚΡΑΤΙΑ
ΥΠΟΥΡΓΕΙΟ ΑΓΡΟΤΙΚΗΣ ΑΝΑΠΤΥΞΗΣ & ΤΡΟΦΙΜΩΝ
ΔΙΕΥΘΥΝΣΗ ΑΓΡΟΤΙΚΗΣ ΠΟΛΙΤΙΚΗΣ & ΤΕΚΜΗΡΙΩΣΗΣ
Τμήμα Αγροτικής Στατιστικής

ΕΜΠΟΡΙΚΟ ΙΣΟΖΥΓΙΟ ΑΓΡΟΤΙΚΩΝ ΠΡΟΪΟΝΤΩΝ

ΕΛΛΑΔΑΣ-ΙΤΑΛΙΑΣ

2007 - 2009

Στατιστική επεξεργασία και ανάλυση:
Λεωνίδας Σπανέλλης, Στατιστικολόγος (Msc.)

Το **εμπορικό ισοζύγιο αγροτικών προϊόντων** της Ελλάδας με την Ιταλία **από πλεονασματικό το 2007 μετατράπηκε σε ελλειμματικό την διετία 2008-2009**, αλλά εμφανίζει τάση συρρίκνωσης.

Συγκεκριμένα, το εμπορικό πλεόνασμα όχι μόνο εξαλείφθηκε το 2008 αλλά δημιουργήθηκε και σημαντικό έλλειμμα εξαιτίας της ταυτόχρονης αύξησης των εισαγωγών σε αγροτικά προϊόντα και μείωσης των εξαγωγών.

Το 2009 το έλλειμμα εξακολουθεί να υφίσταται αλλά παρουσιάζει μια σοβαρή συρρίκνωση της τάξης του 31,2%, εξέλιξη που οφείλεται στην ενίσχυση των εξαγωγών και στον περιορισμό των εισαγωγών.

Αναλυτικότερα οι **εισαγωγές αγροτικών προϊόντων** από Ιταλία σημείωσαν άνοδο 12% το 2008 και ελαφρά πτώση 3,2% το 2009. Στον αντίποδα, οι **εξαγωγές σε αγροτικά προϊόντα** κατέγραψαν πτώση 4,7% το 2008, ενώ αυξήθηκαν μόλις κατά 1,6% το 2009.

Τα **αγροτικά προϊόντα καταλαμβάνουν πολύ σημαντικό μερίδιο στις συνολικές εξαγωγές μας προς την Ιταλία**. Πράγματι, οι εξαγωγές αγροτικών προϊόντων, αποτελούσαν το 34,8% των συνολικών μας εξαγωγών προς Ιταλία το 2007, το 30,8% το 2008 και το 39,1% το 2009. Αντίθετα οι εισαγωγές αγροτικών προϊόντων κινούνται σε σαφώς χαμηλότερα επίπεδα αλλά παρατηρείται μια σταθερή αύξηση του μεριδίου τους. Το 2007 αποτελούσαν το 9,6% των συνολικών μας εισαγωγών από Ιταλία, το 2008 10,2% και το 2009 12,5%.

Όσον αφορά στο **γενικό εμπορικό ισοζύγιο** της Ελλάδας με την Ιταλία, για το σύνολο των προϊόντων, αυτό είναι **έντονα ελλειμματικό**, δηλαδή η απόσταση που χωρίζει τα μεγέθη των εισαγωγών και εξαγωγών είναι πολύ μεγάλη σε βάρος των εξαγωγών μας. Όμως ενώ το 2008 το εμπορικό έλλειμμα διευρύνθηκε κατά 5,2%, το 2009 σημειώθηκε αισθητή συρρίκνωση του κατά 21,8% λόγω της σημαντικής υποχώρησης των εισαγωγών.

Ενδεικτικά αναλύονται οι κυριότερες **εισαγωγές ανά κατηγορία προϊόντων**:

1. Στα Κρέατα και τα Παρασκευάσματα τους, η τάση στις εισαγωγές είναι σταθερά ανοδική. Το 2008 αυξήθηκαν κατά 8,2% και το 2009 περαιτέρω κατά 6,7%. Το εμπορικό έλλειμμα στην εν λόγω κατηγορία είναι το μεγαλύτερο από όλες τις άλλες κατηγορίες αγροτικών προϊόντων και παίζει καταλυτικό ρόλο στην διαμόρφωση του συνολικού ελλείμματος. Βασικά εισαγώγιμα προϊόντα είναι τα **νωπά και κατεψυγμένα κρέατα βοοειδών και τα νωπά κρέατα πουλερικών**.

2. Στα Δημητριακά και τα παρασκευάσματα τους, ενώ το 2008 οι εισαγωγές αυξήθηκαν κατά 18,8%, το 2009 μειώθηκαν σημαντικά κατά 21%. Στην κατηγορία αυτή, εισάγουμε **γκοφρέτες, διάφορα παρασκευάσματα αρτοποιίας, ζαχαροπλαστικής, ή μπισκοτοποιίας μη κατονομαζόμενα, ζυμαρικά, καλαμπόκι για σπορά και ρύζι επεξεργασμένο**.

3. Στην κατηγορία Φρούτα και Λαχανικά, αξιοσημείωτη ήταν η αύξηση κατά 13,4% το 2008. Το 2009 κατέγραψαν μικρή κάμψη. Βασικά προϊόντα εισαγωγής **νωπές μπανάνες, μήλα, ακλάδια, ανανάδες, λεμόνια, χυμοί εσπεριδοειδών, ντομάτες παρασκευασμένες, τοματοχυμοί & τοματοπολτοί, συμπυκνωμένοι χυμοί σταφυλιών**.

4. Στην κατηγορία Καφές, κακάο τσάι κτλ., οι εισαγωγές παρουσιάζουν σταθερή και δυναμική ανοδική πορεία. Το 2008 οι εισαγωγές ενισχύθηκαν

κατά 27,1% και το 2009 αυξήθηκαν περαιτέρω κατά 7,2%. Εισάγονται, **καφές καβουρντισμένος ή μη με καφεΐνη, σοκολάτες και διάφορα παρασκευάσματα διατροφής παραγεμισμένα με κακάο.**

Όσον αφορά στις ελληνικές **εξαγωγές**, οι πιο βασικές, διαχρονικά και από πλευράς μεγέθους αξίας κατηγορίες αγροτικών προϊόντων, είναι :

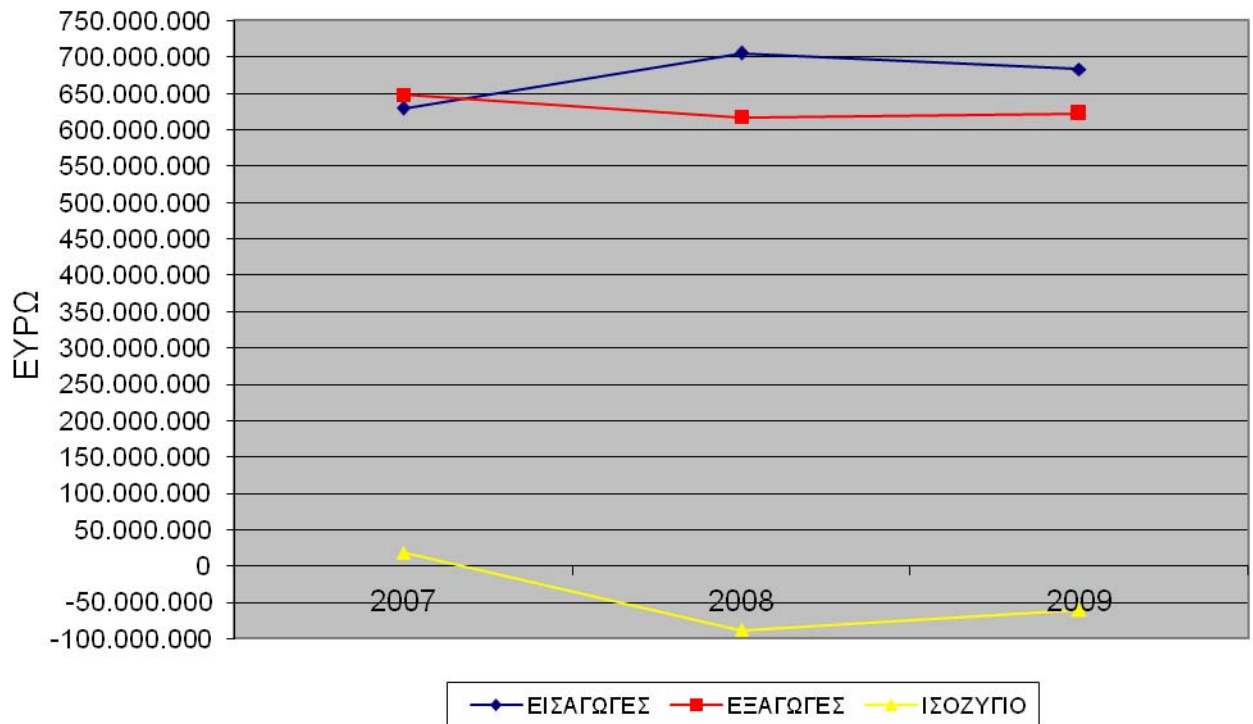
1. Στα **Ψάρια και τα Παρασκευάσματα ψαριών**, κατηγορία στην οποία πραγματοποιούνται οι περισσότερες εξαγωγές μας προς την Ιταλία, ενώ κατέγραψαν πτώση κατά 9,7% το 2008, το 2009 ανέκαμψαν πλήρως με άνοδο 13,7%. Βασικά προϊόντα εξαγωγής είναι οι **νωπές τσιπούρες, λαυράκια, λιθρίνια, φαγκριά, συναγρίδες, διάφορα θαλάσσια ζωντανά ψάρια και διάφορα άλλα νωπά θαλάσσια ψάρια μη κατονομαζόμενα.**

2. Στην κατηγορία των **Δημητριακών και των παρασκευασμάτων τους**, υπάρχουν εντυπωσιακά θετικές μεταβολές στις εξαγωγές, ήτοι άνοδος κατά 51,1% το 2008 και περαιτέρω βελτίωση κατά 21,8% το 2009. Εξάγονται κυρίως **σιτάρι σκληρό και αλεύρια σκληρού σιταριού, ζυμαρικά, ρύζι με τον φλοιό του (paddy) και διάφορα προϊόντα αρτοποιίας, ζαχαροπλαστικής ή μπισκοτοποιίας μη κατονομαζόμενα.**

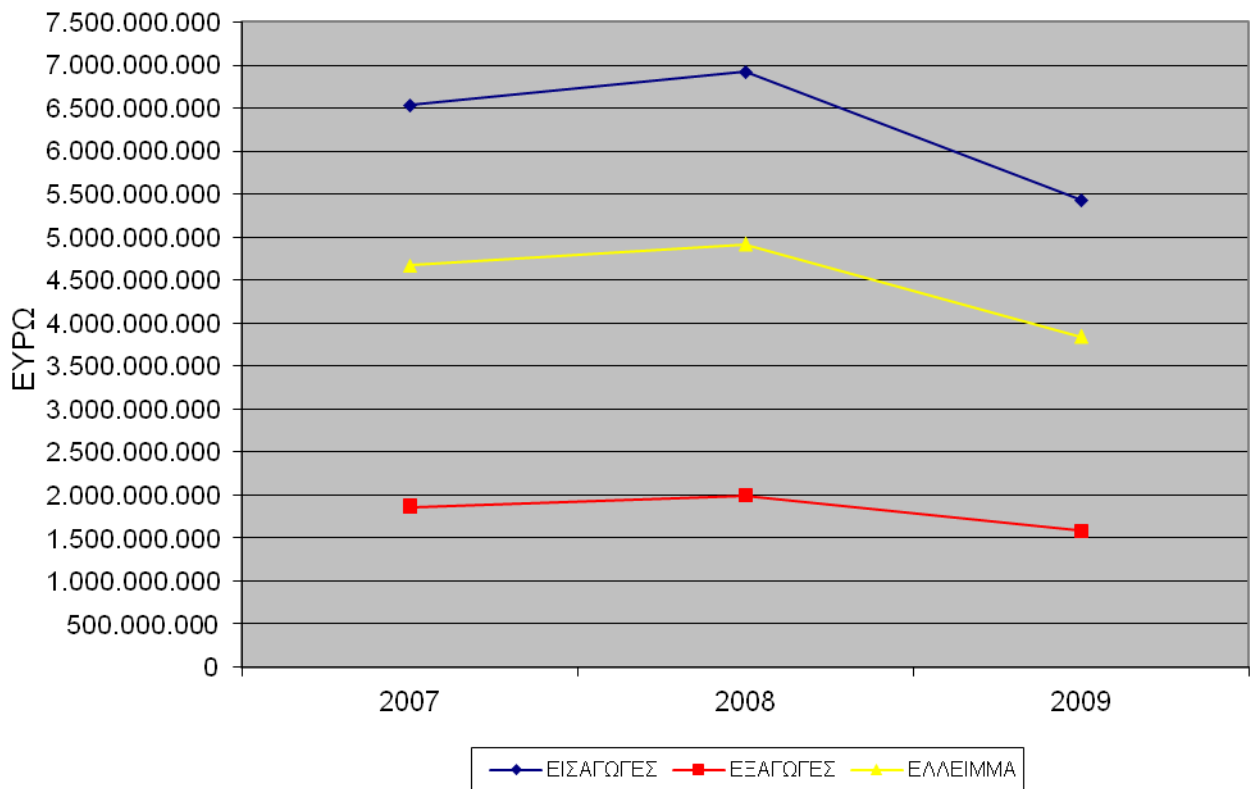
3. Στα **Φρούτα και Λαχανικά**, οι εξαγωγές το 2008 παρέμειναν στα επίπεδα του 2007 αλλά το 2009 σημείωσαν πτώση της τάξεως του 4,8%. Κύρια εξαγωγίμα προϊόντα είναι, **ελιές παρασκευασμένες, ελιές νωπές όχι όμως για λάδι, καρπούζια, κονσέρβες ροδάκινων, τοματοχυμοί & τοματοπολτοί, καλαμπόκι, και λεμόνια.**

4. Τέλος στην κατηγορία **Έλαια και Λίπη**, την δεύτερη μεγαλύτερη κατηγορία εξαγωγών αγροτικών προϊόντων, οι εξαγωγές έχουν φθίνουσα τάση. Το 2008 υποχώρησαν κατά 20% και το 2009 σημείωσαν περαιτέρω συρρίκνωση κατά 11,1%. Κυρίαρχο εξαγωγίμο προϊόν το **παρθένο ελαιόλαδο** και ακολουθούν τα **άλλα ελαιόλαδα (μη παρθένα) και τα πυρηνέλαια.**

ΕΜΠΟΡΙΚΟ ΙΣΟΖΥΓΙΟ ΑΓΡΟΤΙΚΩΝ ΠΡΟΪΟΝΤΩΝ ΕΛΛΑΔΑΣ-ΙΤΑΛΙΑΣ



ΓΕΝΙΚΟ ΕΜΠΟΡΙΚΟ ΙΣΟΖΥΓΙΟ ΕΛΛΑΔΑΣ-ΙΤΑΛΙΑΣ



2007, ΠΡΟΣΩΡΙΝΑ ΣΤΟΙΧΕΙΑ ΕΣΥΕ ΣΕ ΕΥΡΩ

ΚΛΑΣΗ ΤΤΔΕ	ΠΡΟΪΟΝΤΑ	ΕΙΣΑΓΩΓΕΣ	% ΣΥΝΟΛΟΥ ΑΓΡΟΤΙΚΩΝ ΠΡΟΪΟΝΤΩΝ	ΕΞΑΓΩΓΕΣ	% ΣΥΝΟΛΟΥ ΑΓΡΟΤΙΚΩΝ ΠΡΟΪΟΝΤΩΝ	ΙΣΟΖΥΓΙΟ
00	Ζωντανά ζώα (εκτός ψαριών)	3.111.960	0,49%	199.613	0,03%	-2.912.347
01	Κρέατα & Παρασκευάσματα κρέατος	92.236.646	14,65%	4.178.966	0,64%	-88.057.680
02	Γαλακτοκομικά προϊόντα & αυγά πουλιών	44.990.619	7,15%	24.697.667	3,81%	-20.292.952
03	Ψάρια & Παρασκευάσματα ψαριών	37.428.151	5,95%	193.425.712	29,84%	155.997.561
04	Δημητριακά & Παρασκευάσματα δημητριακών	64.727.169	10,28%	48.961.430	7,55%	-15.765.739
05	Φρούτα & Λαχανικά	104.574.540	16,61%	84.261.549	13,00%	-20.312.991
06	Ζάχαρες & Παρασκευάσματα, Μέλι	13.052.889	2,07%	2.400.937	0,37%	-10.651.952
07	Καφές, κακάο, τσάι, μπαχαρικά κλπ	69.382.242	11,02%	187.536	0,03%	-69.194.706
08	Ζωοτροφές	53.355.133	8,48%	1.684.690	0,26%	-51.670.443
09	Προϊόντα διατροφής & Παρασκευάσματα	43.788.882	6,96%	11.072.742	1,71%	-32.716.140
11	Ποτά	41.426.313	6,58%	3.014.836	0,47%	-38.411.477
12	Καπνός & Προϊόντα καπνού	6.114.861	0,97%	2.593.191	0,40%	-3.521.670
21	Δορές, Δέρματα & Γουνοδέρματα ακατέργαστα	1.284.838	0,20%	12.610.940	1,95%	11.326.102
22	Ελαιούχοι σπόροι & Καρποί	1.962.523	0,31%	20.520.377	3,17%	18.557.854
231	Καουτσούκ φυσικό	467.130	0,07%	0	0,00%	-467.130
24	Ευλεία & Φελλός	8.751.902	1,39%	1.922.574	0,30%	-6.829.328
261-265 & 268	Φυσικές υφαντικές ίνες	946.824	0,15%	22.231.788	3,43%	21.284.964
29	Ακατέργαστες ζωικές & φυτικές ύλες	22.836.350	3,63%	2.480.678	0,38%	-20.355.672
4	Έλαια & λίπη	16.076.561	2,55%	211.665.752	32,66%	195.589.191
592-11/12	Άμυλα σιταριού και καλαμποκιού	3.005.308	0,48%	19.944	0,00%	-2.985.364
	ΣΥΝΟΛΟ ΑΓΡΟΤΙΚΩΝ ΠΡΟΪΟΝΤΩΝ	629.520.841	9,63%	648.130.922	34,80%	18.610.081
(0-9)	ΣΥΝΟΛΟ ΠΡΟΪΟΝΤΩΝ	6.536.013.337	100%	1.862.462.196	100%	-4.673.551.141

2008, ΠΡΟΣΩΡΙΝΑ ΣΤΟΙΧΕΙΑ ΕΣΥΕ ΣΕ ΕΥΡΩ

ΚΛΑΣΗ ΤΤΔΕ	ΠΡΟΪΟΝΤΑ	ΕΙΣΑΓΩΓΕΣ	% ΣΥΝΟΛΟΥ ΑΓΡΟΤΙΚΩΝ ΠΡΟΪΟΝΤΩΝ	ΕΞΑΓΩΓΕΣ	% ΣΥΝΟΛΟΥ ΑΓΡΟΤΙΚΩΝ ΠΡΟΪΟΝΤΩΝ	ΙΣΟΖΥΓΙΟ
00	Ζωντανά ζώα (εκτός ψαριών)	3.901.103	0,55%	86.799	0,01%	-3.814.304
01	Κρέατα & Παρασκευάσματα κρέατος	99.853.824	14,15%	5.359.302	0,87%	-94.494.522
02	Γαλακτοκομικά προϊόντα & αυγά πουλιών	42.718.770	6,05%	27.216.691	4,41%	-15.502.079
03	Ψάρια & Παρασκευάσματα ψαριών	48.736.007	6,91%	174.736.156	28,30%	126.000.149
04	Δημητριακά & Παρασκευάσματα δημητριακών	76.922.904	10,90%	73.988.531	11,98%	-2.934.373
05	Φρούτα & Λαχανικά	118.553.900	16,80%	85.060.030	13,77%	-33.493.870
06	Ζάχαρες & Παρασκευάσματα, Μέλι	12.634.439	1,79%	2.053.785	0,33%	-10.580.654
07	Καφές, κακάο, τσάι, μπαχαρικά κλπ	88.218.889	12,50%	1.225.839	0,20%	-86.993.050
08	Ζωοτροφές	58.671.762	8,32%	780.604	0,13%	-57.891.158
09	Προϊόντα διατροφής & Παρασκευάσματα	46.903.269	6,65%	12.170.164	1,97%	-34.733.105
11	Ποτά	44.482.100	6,30%	6.683.076	1,08%	-37.799.024
12	Καπνός & Προϊόντα καπνού	476.991	0,07%	1.132.057	0,18%	655.066
21	Δορές, Δέρματα & Γουνοδέρματα ακατέργαστα	1.480.446	0,21%	11.560.583	1,87%	10.080.137
22	Ελαιούχοι σπόροι & Καρποί	2.623.669	0,37%	26.627.825	4,31%	24.004.156
231	Καουτσούκ φυσικό	293.679	0,04%	4.234	0,00%	-289.445
24	Ευλεία & Φελλός	7.507.504	1,06%	1.710.540	0,28%	-5.796.964
261-265 & 268	Φυσικές υφαντικές ίνες	900.006	0,13%	16.465.699	2,67%	15.565.693
29	Ακατέργαστες ζωικές & φυτικές ύλες	26.901.335	3,81%	1.165.477	0,19%	-25.735.858
4	Έλαια & λίπη	22.048.450	3,12%	169.480.981	27,45%	147.432.531
592-11/12	Άμυλα σιταριού και καλαμποκιού	1.781.523	0,25%	0	0,00%	-1.781.523
	ΣΥΝΟΛΟ ΑΓΡΟΤΙΚΩΝ ΠΡΟΪΟΝΤΩΝ	705.610.570	10,20%	617.508.373	30,85%	-88.102.197
(0-9)	ΣΥΝΟΛΟ ΠΡΟΪΟΝΤΩΝ	6.918.508.030	100%	2.001.859.507	100%	-4.916.648.523

2009, ΠΡΟΣΩΡΙΝΑ ΣΤΟΙΧΕΙΑ ΕΣΥΕ ΣΕ ΕΥΡΩ

ΚΛΑΣΗ ΤΤΔΕ	ΠΡΟΪΟΝΤΑ	ΕΙΣΑΓΩΓΕΣ	% ΣΥΝΟΛΟΥ ΑΓΡΟΤΙΚΩΝ ΠΡΟΪΟΝΤΩΝ	ΕΞΑΓΩΓΕΣ	% ΣΥΝΟΛΟΥ ΑΓΡΟΤΙΚΩΝ ΠΡΟΪΟΝΤΩΝ	ΙΣΟΖΥΓΙΟ
00	Ζωντανά ζώα (εκτός ψαριών)	3.699.333	0,54%	28.700	0,00%	-3.670.633
01	Κρέατα & Παρασκευάσματα	106.534.900	15,60%	5.071.710	0,81%	-101.463.190
02	Γαλακτοκομικά προϊόντα & αυγά πουλιών	52.612.043	7,70%	28.545.713	4,59%	-24.066.330
03	Ψάρια & Παρασκευάσματα ψαριών	46.438.424	6,80%	198.688.449	31,92%	152.250.025
04	Δημητριακά & Παρασκευάσματα δημητριακών	60.712.146	8,89%	90.115.404	14,48%	29.403.258
05	Φρούτα & Λαχανικά	115.109.854	16,85%	80.945.738	13,00%	-34.164.116
06	Ζάχαρες & Παρασκευάσματα, Μέλι	11.132.108	1,63%	2.043.166	0,33%	-9.088.942
07	Καφές, κακάο, τσάι, μπαχαρικά κλπ	94.591.753	13,85%	1.325.890	0,21%	-93.265.863
08	Ζωοτροφές	48.513.367	7,10%	1.500.781	0,24%	-47.012.586
09	Προϊόντα διατροφής & Παρασκευάσματα	46.746.779	6,84%	11.655.765	1,87%	-35.091.014
11	Ποτά	42.603.357	6,24%	7.209.120	1,16%	-35.394.237
12	Καπνός & Προϊόντα καπνού	2.435.753	0,36%	854.107	0,14%	-1.581.646
21	Δορές, Δέρματα & Γουνοδέρματα ακατέργαστα	1.401.809	0,21%	3.592.143	0,58%	2.190.334
22	Ελαιούχοι σπόροι & Καρποί	944.694	0,14%	21.682.312	3,48%	20.737.618
231	Καουτσούκ φυσικό	467.075	0,07%	37.874	0,01%	-429.201
24	Ευλεία & Φελλός	4.280.361	0,63%	2.109.972	0,34%	-2.170.389
261-265 & 268	Φυσικές υφαντικές ίνες	1.193.562	0,17%	14.934.679	2,40%	13.741.117
29	Ακατέργαστες ζωικές & φυτικές ύλες	22.579.804	3,31%	1.486.494	0,24%	-21.093.310
4	Έλαια & λίπη	19.767.793	2,89%	150.615.116	24,20%	130.847.323
592-11/12	Άμυλα σιταριού και καλαμποκιού	1.291.873	0,19%	0	0,00%	-1.291.873
	ΣΥΝΟΛΟ ΑΓΡΟΤΙΚΩΝ ΠΡΟΪΟΝΤΩΝ	683.056.788	12,57%	622.443.133	39,12%	-60.613.655
(0-9)	ΣΥΝΟΛΟ ΠΡΟΪΟΝΤΩΝ	5.434.756.390	100%	1.591.270.948	100%	-3.843.485.442