

# ΓΕΩΡΓΙΚΕΣ ΠΡΟΕΙΔΟΠΟΙΗΣΕΙΣ

## ΤΕΧΝΙΚΟ ΔΕΛΤΙΟ

### ΠΕΡΙΟΧΗ ΚΕΝΤΡΙΚΗΣ – ΔΥΤΙΚΗΣ ΜΑΚΕΔΟΝΙΑΣ

ΥΠΟΥΡΓΕΙΟ ΑΓΡΟΤΙΚΗΣ ΑΝΑΠΤΥΞΗΣ ΚΑΙ ΤΡΟΦΙΜΩΝ  
ΔΙΕΥΘΥΝΣΗ ΑΠΟΚΕΝΤΡΩΜΕΝΩΝ ΥΠΗΡΕΣΙΩΝ ΜΑΚΕΔΟΝΙΑΣ - ΘΡΑΚΗΣ  
ΠΕΡΙΦΕΡΕΙΑΚΟ ΚΕΝΤΡΟ ΠΡΟΣΤΑΣΙΑΣ ΦΥΤΩΝ ΚΑΙ ΠΟΙΟΤΙΚΟΥ ΕΛΕΓΧΟΥ  
ΘΕΣΣΑΛΟΝΙΚΗΣ

Ταχ. Δ/ση: Τ.Κ. 57001 ΘΕΡΜΗ, Τ.Θ. 60436  
Τηλ.: 2310476662, Fax: 2310476663  
Email: pkrfpet1@otenet.gr



Πληροφορίες: Υφούλης Αντώνης

Το παρόν δελτίο εκδίδεται μόνο ηλεκτρονικά

**No 32 / 30 Μαΐου 2016**

## ΠΕΛΙΝΕΣ - ΠΡΩΙΜΕΣ ΠΕΡΙΟΧΕΣ

### ΕΥΔΕΜΙΑ ΑΜΠΕΛΙΟΥ

(*Lobesia botrana* Denis & Schiffermueller, Lepidoptera: Tortricidae)

- Η 2<sup>η</sup> πτήση του εντόμου βρίσκεται σε εξέλιξη.
- Κατάλληλος χρόνος επέμβασης ανάλογα με τον τρόπο δράσης των φυτοπροστατευτικών προϊόντων (ΦΠΠ):

	Αμπελώνες επιτραπέζιων σταφυλιών με ιστορικό σοβαρής προσβολής	Αμπελώνες επιτραπέζιων σταφυλιών με ιστορικό μειωμένης προσβολής και οινοποιήσιμες ποικιλίες	Εγκεκριμένες δραστικές ουσίες (μέγιστος αριθμός εφαρμογών ανά καλλιεργητική περίοδο)
Εφαρμογή βιολογικών σκευασμάτων	<b>5-7 Ιουνίου</b> και <b>13-15 Ιουνίου</b>		Bacillus thuringiensis spp. Aizawai (4), Bacillus thuringiensis var. Kurstaki (4)
Φυτοπροστατευτικά προϊόντα με εφαρμογή κατά την εναπόθεση των ωών	<b>1-3 Ιουνίου</b> και επανάληψη ανάλογα με το ΦΠΠ	<b>6-9 Ιουνίου</b>	Chlorantraniliprole (2), Chlorantraniliprole + Thiamethoxam (1), Fenoxycarb (2), Methoxyfenozide (4)
Φυτοπροστατευτικά προϊόντα με εφαρμογή κατά την εκκόλαψη των ωών	<b>5-7 Ιουνίου</b> και επανάληψη ανάλογα με το ΦΠΠ	<b>11-13 Ιουνίου</b>	Alpha-cypermethrin (2), Beta-cyfluthrin (2), Chlorpyrifos (1 οινοποιήσιμα), Chlorpyrifos-methyl (2), Cypermethrin (2), Deltamethrin (2), Emamectin (3), Esfenvalerate (2), Etofenprox (3), Indoxacarb (3), Lambda cyhalothrin (2), Spinosad (3), Tau-fluvalinate (1), Tebufenozide (2)

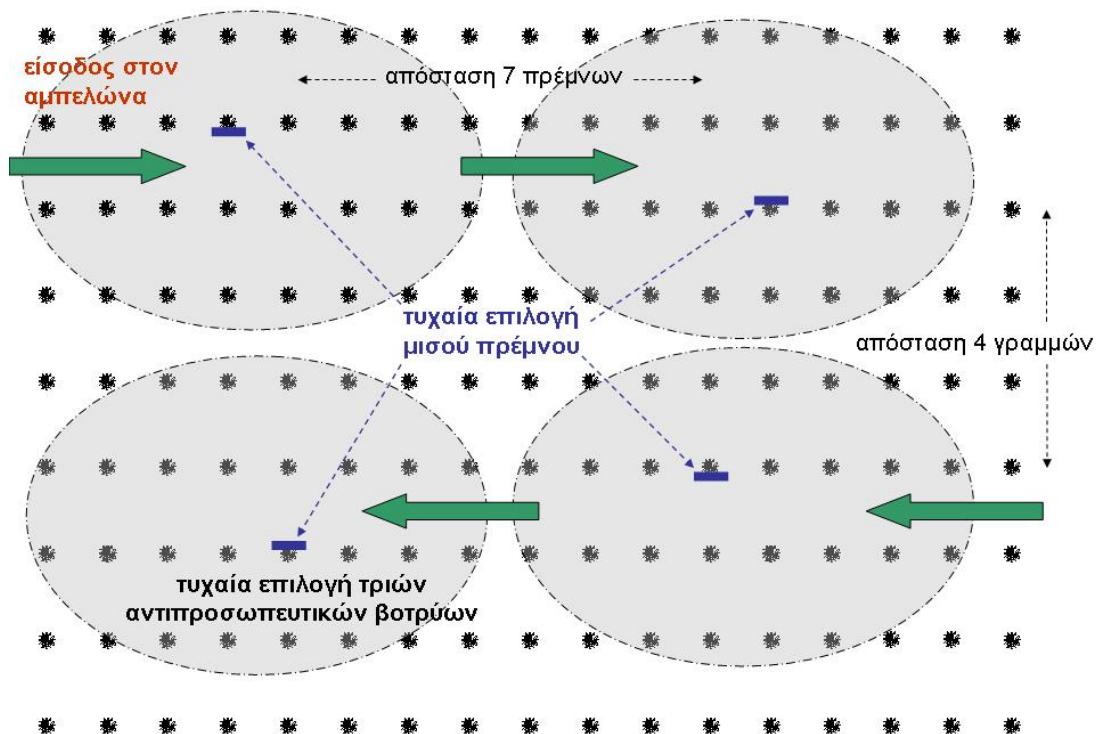
- Ο ψεκασμός αυτός να κατευθύνεται στα σταφύλια και το ψεκαστικό υγρό να τα καλύπτει καλά.
- Η πίεση του ψεκαστήρα να είναι μέτρια (να μην σχηματίζεται νέφος).
- Η επέμβαση κρίνεται απαραίτητη εάν καταμετρηθούν τουλάχιστον **72** αυγά ή προνύμφες (εικόνα 1) στα **οινοποιήσιμα** σταφύλια ή τουλάχιστον **27** αυγά ή προνύμφες στα **επιτραπέζια** σταφύλια σύμφωνα με το σχέδιο δειγματοληψίας (παράρτημα).



αυγά και προνυμφική δραστηριότητα Ευδεμίδας

### Σχέδιο δειγματοληψίας (πορεία που πρέπει να ακολουθήσουμε)

- Μπαίνουμε στο αμπελοτεμάχιο από μία γωνία, όποια θέλουμε παράλληλα προς το μήκος των γραμμών. Προχωρούμε ανάμεσα στις γραμμές (σχήμα 1). Επιλέγουμε τυχαία μία θέση δειγματοληψίας-παρατήρησης κάθε 3-4 γραμμές και 6-7 πρέμνα. Στη θέση αυτή επιλέγουμε τυχαία ένα μισό πρέμνο.
- Στο σημείο αυτό εξετάζουμε τυχαία τρεις αντιπροσωπευτικούς βότρεις.
- Συνολικά εξετάζονται **18 μισά πρέμνα** και καταμετράται το σύνολο των **αυγών ή προνυμφών**.

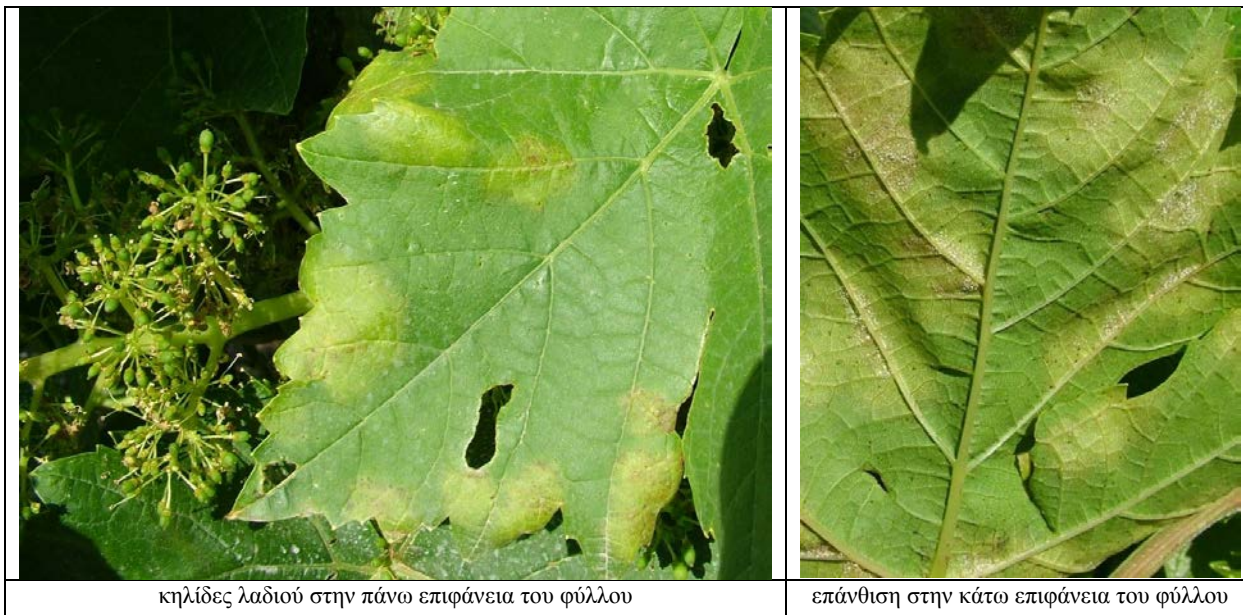


Σχήμα 1: Υπόδειγμα σχεδίου δειγματοληψίας

## ΠΕΡΟΝΟΣΠΟΡΟΣ ΑΜΠΕΛΙΟΥ

(*Plasmopara viticola* Berk. & Curt., Berl. & De Toni)

- Οι καιρικές συνθήκες ευνόησαν την ανάπτυξη δευτερογενών μολύνσεων. Οι περισσότερες ποικιλίες βρίσκονται σε ευαίσθητο στάδιο.
- Περισσότερα και εντονότερα συμπτώματα μολύνσεων διαπιστώθηκαν κατά τόπους. Η επέμβαση κρίνεται απαραίτητη εάν διαπιστωθεί η παρουσία συμπτωμάτων, δηλαδή κηλίδες λαδιού ή επάνθιση.

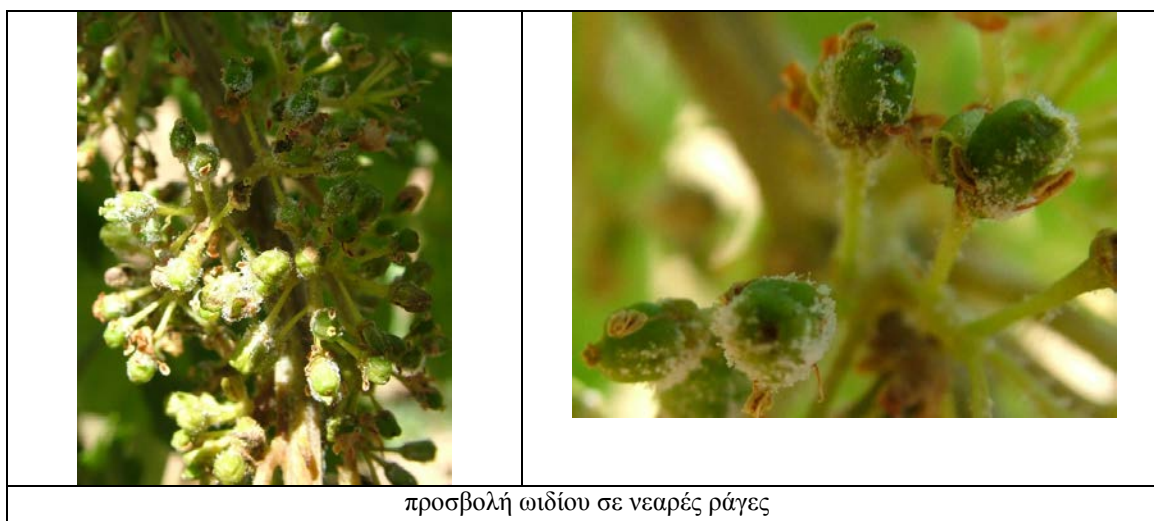


- Καλλιεργητικά μέτρα που βελτιώνουν την κυκλοφορία του αέρα μέσα στον αμπελώνα και συντελούν στο ταχύτερο στέγνωμα των φυτών από τη βροχή ή τη δροσιά, συμβάλουν καθοριστικά στον περιορισμό της σοβαρότητας της ασθένειας.

## ΩΪΔΙΟ ΑΜΠΕΛΙΟΥ

(*Uncinula necator* Schwein Burrill)

- Η καλλιέργεια είναι ευαίσθητη μετά την καρπόδεση και οι συνθήκες που επικράτησαν είναι ευνοϊκές. Συνιστάται η προστασία των σταφυλιών.



- Οι εγκεκριμένες δραστικές ουσίες φυτοπροστατευτικών προϊόντων έχουν δοθεί σε προηγούμενα δελτία. Συνιστάται η επιλογή σκευασμάτων με ταυτόχρονη δράση σε Περονόσπορο – ΩΪδιο.

Ο Αναπλ. Προϊσταμένος Τμήματος

Ευστράτιος Δαδάκης