

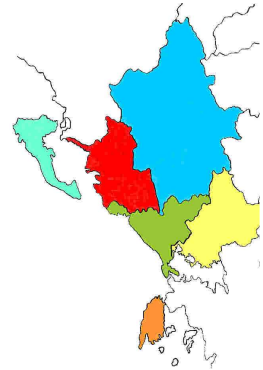
ΓΕΩΡΓΙΚΕΣ ΠΡΟΕΙΔΟΠΟΙΗΣΕΙΣ

ΤΕΧΝΙΚΟ ΔΕΛΤΙΟ

ΥΠΟΥΡΓΕΙΟ ΑΓΡΟΤΙΚΗΣ ΑΝΑΠΤΥΞΗΣ &
ΤΡΟΦΙΜΩΝ
ΠΕΡΙΦΕΡΕΙΑΚΟ ΚΕΝΤΡΟ ΠΡΟΣΤΑΣΙΑΣ ΦΥΤΩΝ
ΚΑΙ ΠΟΙΟΤΙΚΟΥ ΕΛΕΓΧΟΥ ΙΩΑΝΝΙΝΩΝ



Οδός: Πανεπιστημίου (τέρμα)
Τ.Κ.: 451 10 Ιωάννινα
Τηλ.: 26510 44055 – 26510 40707
Fax: 26510 41902



ΑΜΠΕΛΙ



1

2

3

4

5

6

7

ΠΛΗΡΟΦΟΡΙΕΣ: Κ. Βάντζιος.

5. 30/ 5 /2012

Βλαστικό στάδιο: Άνθηση, παραμονές άνθησης.

ΠΕΡΟΝΟΣΠΟΡΟΣ

Στην περιοχή της Ζίτσας οι μολύνσεις είναι πολύ περιορισμένες. Να επιθεωρείτε την βλάστηση για τυχόν ανεύρεση κηλίδων «λαδιού». Ο κίνδυνος για εκδήλωση επιδημίας είναι ελάχιστος. Θα ακολουθήσει επόμενο δελτίο.

ΩΙΔΙΟ

Να συνεχιστεί η προστασία ανά διαστήματα 5-7 ημέρες για την χρήση θείου και 10-14 μέρες για διασυστηματικά και διεισδυτικά φάρμακα. Για την Κέρκυρα και την Λευκάδα συγκρατήστε τα πυκνότερα διαστήματα.

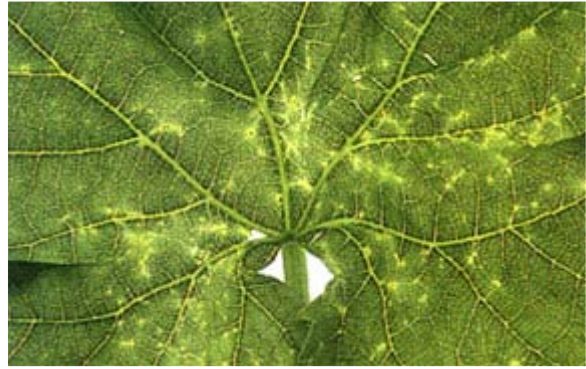
ΒΟΤΡΥΤΗΣ

Στο στάδιο της πτώσης των πετάλων αν επικρατούν βροχές ή αυξημένη υγρασία (όπως παρατηρείται στην Λευκάδα και στην Κέρκυρα), να γίνει ψεκάσμος και για τον βοτρυτή. Ιδιαίτερη προσοχή να δοθεί σε ποικιλίες ευαίσθητες στον βοτρυτή και σε αμπελώνες όπου παρατηρείται προσβολή του άνθους.

Συνδυάστε την καταπολέμηση του ωιδίου (θειοφανείτ-μεθύλ, μποςκαλίντ) ή του περονοσπόρου (φολπέντ) με αυτή του βοτρυτή με σκευάσματα που έχουν δράση και στις δύο ασθένειες βλ λίστα ΔΓΠ 2.20/3/2013.

ΑΚΑΡΙΩΣΗ

Σε ορισμένους αμπελώνες της Ζίτσας παρατηρούνται, στα μεσαία κυρίως φύλλα κατά μήκος των νεύρων, κηλίδες έκτασης όσο η κεφαλή της καρφίτσας, συχνά συνενωμένες σαν το φύλλο να είναι «κεντημένο». Παρατηρήστε τα φύλλα κόντρα στον ήλιο. Πρόκειται για εχθρό που προκαλεί την ασθένεια της ακαρίωσης και δεν φαίνεται με γυμνό μάτι.



Να γίνει καταπολέμηση μόνο στους αμπελώνες που η προσβολή είναι έντονη και ομοιόμορφη με ειδικό ακαρεοκτόνο: σπιροντκλοφέν, ετοξαζόλ, εξυθιαζόξ (βλ λίστα ΔΓΠ 2.20/3/2013). Σε αυτούς τους αμπελώνες να γίνει καταπολέμηση και την επόμενη Άνοιξη στην εκβλάστηση με αντίστοιχο σκεύασμα.

ΠΡΟΣΟΧΗ :

Να χρησιμοποιείτε μόνον εγκεκριμένα γεωργικά φάρμακα, να διαβάζετε προσεκτικά την ετικέτα συσκευασίας και να τηρείτε σχολαστικά τις οδηγίες που αναγράφονται σ αυτήν.



Η Προϊσταμένη
Του Π.Κ.Π.Φ.&Π.Ε.Ιωαννίνων α.α.

Ιωάννα Γ. Χουλιάρα
Γεωπόνος

Το δελτίο παράγεται με βάση τοπικές παρατηρήσεις και γενικά μετεωρολογικά δεδομένα. Παρέχει μια τάση της περιφερειακής κατάστασης και δεν μπορεί να μεταφερθεί ως έχει σε κάθε αγροτεμάχιο. Οι αμπελουργοί καλούνται συνεπώς, για τις αποφάσεις που λαμβάνουν να ενσωματώνουν τις δικές τους παρατηρήσεις στηριζόμενοι στα ενημερωτικά δελτία.

Όλα τα δελτία μας υπάρχουν στο διαδίκτυο:

(<http://www.minagric.gr/index.php/el/for-farmer/agricultural-warnings/>).