

ΓΕΩΡΓΙΚΕΣ ΠΡΟΕΙΔΟΠΟΙΗΣΕΙΣ

ΤΕΧΝΙΚΟ ΔΕΛΤΙΟ

ΥΠΟΥΡΓΕΙΟ ΑΓΡΟΤΙΚΗΣ ΑΝΑΠΤΥΞΗΣ & ΤΡΟΦΙΜΩΝ
ΔΙΕΥΘΥΝΣΗ ΑΠΟΚΕΝΤΡΩΜΕΝΩΝ ΥΠΗΡΕΣΙΩΝ ΚΡΗΤΗΣ
ΠΕΡΙΦΕΡΕΙΑΚΟ ΚΕΝΤΡΟ ΠΡΟΣΤΑΣΙΑΣ ΦΥΤΩΝ & ΠΟΙΟΤΙΚΟΥ
ΕΛΕΓΧΟΥ ΗΡΑΚΛΕΙΟΥ

Ταχ. Δ/ση: Καστοριάς 32Α, 71307 Ηράκλειο

Τηλ.: 2810224948, Fax: 2810225616 • Email: pkpfhgpr@otenet.gr

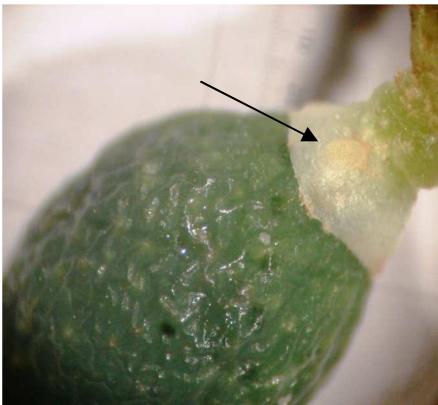


Τα δελτία διανέμονται δωρεάν στους ενδιαφερόμενους
και δημοσιεύονται στην ιστοσελίδα www.minagric.gr

Εφαρμόζετε πιστά τις οδηγίες χρήσης των φαρμάκων.
Έτσι προστατεύετε εσείς, ο καταναλωτής και το περιβάλλον

Ε Χ Θ Ρ Ο Ι Τ Η Σ Ε Λ Ι Α Σ

(Ό ψ ι μ ε ς π ε ρ ι ο χ έ ς)



Πυρηνοτρήτης: Ωτοκία πάνω στον κάλυκα νεαρού καρπού και πυρήνας προσβεβλημένος από την προνύμφη.



Ωτιόρυγχος: Περιφερειακά στα φύλλα φαίνονται τα πριονωτά φαγώματα που προδίδουν την παρουσία του στον ελαιώνα.



Ρυγχίτης: Ενήλικο, χρώματος κεραμιδι με χαρακτηριστικό ρύγχος. Καρποί με ξηρές τρύπες μορφής «κρατήρα» πάνω στην επιφάνεια και δίπλα μικροί προσβεβλημένοι καρποί, ξηροί και μαυρισμένοι πάνω στο δέντρο λίγο πριν την καρπόπτωση.

(Φωτογραφίες: Περιφερειακό Κέντρο Προστασίας Φυτών & Ποιοτικού Ελέγχου Ηρακλείου)

ΒΛΑΣΤΙΚΟ ΣΤΑΔΙΟ ΕΛΙΑΣ Ο Ψ Ι Μ Ω Ν ΠΕΡΙΟΧΩΝ (ποικιλία Κορωνέικη) :

Ολοκληρώθηκε το στάδιο της καρπόδεσης - μικροί καρποί μεγέθους κόκκου σταριού.

<p>ΠΥΡΗΝΟΤΡΗΤΗΣ : (<i>Prays oleae</i>)</p> <p><i>Οδηγίες:</i></p> <p><i>Χρόνος επέμβασης:</i></p>	<p>Στο δίκτυο παγίδευσης των <u>όψιμων</u> περιοχών, η πτήση της καρπόβιας γενιάς του πυρηνοτρήτη ξεκίνησε στα τέλη Μαΐου. Διαπιστώθηκαν πυκνές ωτοκίες στους νεαρούς καρπούς.</p> <p>Οι νεαρές προνύμφες εκκολάπτονται πάνω στον κάλυκα, μπαίνουν στον καρπό και αναπτύσσονται τρώγοντας τον πυρήνα. Οι προσβεβλημένοι καρποί πέφτουν πρόωρα.</p> <p>– Συστήνεται ψεκασμός κάλυψης κατά των προνυμφών με κατάλληλα εγκεκριμένα εντομοκτόνα. Στόχος είναι η καταπολέμηση των νεαρών προνυμφών πριν μπουν στον καρπό.</p> <p>– Όψιμες περιοχές: 14 - 17 Ιουνίου.</p> <p><u>Ανάγκη καταπολέμησης έχουν ελαιώνες με χαμηλή καρπόδεση. Αν τα δέντρα έχουν δέσει ικανοποιητικά ή παρουσιάζουν ασημαντή καρποφορία δε χρειάζεται να ψεκάσετε.</u></p>
<p>ΡΥΓΧΙΤΗΣ : (μπίμπικας) (<i>Rhynchites cribripennis</i>)</p> <p><i>Διαπιστώσεις:</i></p> <p><i>Οδηγίες:</i></p>	<p>Σκαθάρι μεγέθους 0,5 εκ. χρώματος κεραμιδι με χαρακτηριστικό ρύγχος που μετά την καρπόδεση τρέφεται στους νεαρούς καρπούς και στη συνέχεια ωτοκεί σχηματίζοντας με το ρύγχος του τρύπες μορφής «κρατήρα» στην επιφάνεια των καρπών. Η προνύμφη τρέφεται μέσα στον πυρήνα του προσβεβλημένου καρπού προκαλώντας πρόωρη καρπόπτωση.</p> <p>Διαπιστώνονται ανησυχητικές προσβολές τοπικού χαρακτήρα στις <u>πρώιμες</u> και στις <u>μεσοπρώιμες</u> περιοχές όπου οι προσβεβλημένοι καρποί διακρίνονται ξεκάθαρα.</p> <p>– <u>Συστήνεται συχνή και προσεκτική εξέταση των ελαιώνων όλων των περιοχών για έγκαιρη και αποτελεσματική αντιμετώπιση.</u></p> <p>– Στους ελαιώνες <u>όψιμων περιοχών</u> να γίνει έλεγχος πυκνότητας πληθυσμού νωρίς το πρωί με τίναγμα κλαδιών πάνω σε λευκή επιφάνεια. <u>Αν καταμετρηθούν περισσότερα από 3 - 4 ακμαία ανά κλάδο συστήνεται ψεκασμός μετά την ολοκλήρωση της καρπόδεσης, ιδιαίτερα εάν είχατε διαπιστώσει ζημιές στην παραγωγή κατά τα δύο προηγούμενα χρόνια.</u></p> <p>Με επιλογή κατάλληλου εντομοκτόνου γίνεται συνδυασμένη αντιμετώπιση με τον πυρηνοτρήτη.</p>
<p>ΩΤΙΟΡΥΓΧΟΣ : (<i>Otiorynchus cribricollis</i>)</p> <p><i>Οδηγίες:</i></p>	<p>Νυχτόβιο σκαθάρι που βρίσκεται την ημέρα κρυμμένο στο χώμα και τη νύχτα ανεβαίνει στο φύλλωμα από τον κορμό. Προσβάλλει τα τρυφερά μέρη της βλάστησης προκαλώντας χαρακτηριστικά πριονωτά φαγώματα περιφερειακά στα φύλλα και πτώση καρπών μαζί με τον ποδίσκο ή μέρος του τρυφερού βλαστού.</p> <p>– <u>Στις όψιμες περιοχές και μόνο σε ελαιώνες με ιστορικό προσβολών</u> συνιστάται να γίνουν επεμβάσεις στο έδαφος σε ακτίνα 50 εκ. γύρω από τη βάση του κορμού εναντίον των ακμαίων, με εγκεκριμένο οργανοφωσφορικό σκεύασμα για τη διακοπή της ανόδου του εντόμου στα δέντρα.</p> <p>Μπορεί να γίνει <u>συνδυασμένη αντιμετώπιση με τον πυρηνοτρήτη φροντίζοντας να ψεκάζονται ο λαιμός και ο κορμός των δέντρων.</u></p>

ΕΝΗΜΕΡΩΣΗ: Στην ήδη εγκεκριμένη στην καλλιέργεια της ελιάς δραστική **phosmet** για τον **πυρηνοτρήτη** και το **δάκο**, δόθηκε έγκριση σε σκεύασμα από 29-3-2017 με τροποποίηση του φάσματος δράσης και για τη **μαργαρόνια**, τον **ωτιόρυγχο** και το **λεκάνιο**.

Σ Η Μ Ε Ι Ω Σ Η

Στατιστικά αποτελέσματα του Υπ. ΑΑΤ για παραβάσεις λόγω χρήσης φυτοπρο-στατευτικών προϊόντων στην καλλιέργεια της ελιάς από το 2013 μέχρι σήμερα, έδειξαν σε δείγματα φύλλων, καρπών και ελαιολάδου ότι **τα περισσότερα ευρήματα μη επιτρεπτών υπολειμμάτων φυτοπροστατευτικών προϊόντων** αφορούσαν το **ελαιόλαδο** και τη δραστική ουσία **chlorpyrifos** που δεν επιτρέπεται να χρησιμοποιείται στην ελιά (διοικητικές και ποινικές κυρώσεις, Ν. 4036/2012). Χρησιμοποιείτε μόνο φυτοπροστατευτικά σκευάσματα εγκεκριμένα στην καλλιέργεια της ελιάς.

Ηράκλειο 13 Ιουνίου 2017

Η Προϊσταμένη Τμήματος

Κληρονόμου Ευφροσύνη