

ΓΕΩΡΓΙΚΕΣ ΠΡΟΕΙΔΟΠΟΙΗΣΕΙΣ

ΤΕΧΝΙΚΟ ΔΕΛΤΙΟ

ΠΕΡΙΟΧΗ ΚΕΝΤΡΙΚΗΣ – ΔΥΤΙΚΗΣ ΜΑΚΕΔΟΝΙΑΣ

ΥΠΟΥΡΓΕΙΟ ΑΓΡΟΤΙΚΗΣ ΑΝΑΠΤΥΞΗΣ ΚΑΙ ΤΡΟΦΙΜΩΝ
ΔΙΕΥΘΥΝΣΗ ΑΠΟΚΕΝΤΡΩΜΕΝΩΝ ΥΠΗΡΕΣΙΩΝ ΜΑΚΕΔΟΝΙΑΣ - ΘΡΑΚΗΣ
ΠΕΡΙΦΕΡΕΙΑΚΟ ΚΕΝΤΡΟ ΠΡΟΣΤΑΣΙΑΣ ΦΥΤΩΝ ΚΑΙ ΠΟΙΟΤΙΚΟΥ ΕΛΕΓΧΟΥ
ΘΕΣΣΑΛΟΝΙΚΗΣ

Ταχ. Δ/ση: Τ.Κ. 57001 ΘΕΡΜΗ, Τ.Θ. 60436
Τηλ.: 2310476662, Fax: 2310476663
Email: pkrfpet1@otenet.gr



Πληροφορίες: Υφούλης Αντώνης

Το παρόν δελτίο εκδίδεται μόνο ηλεκτρονικά

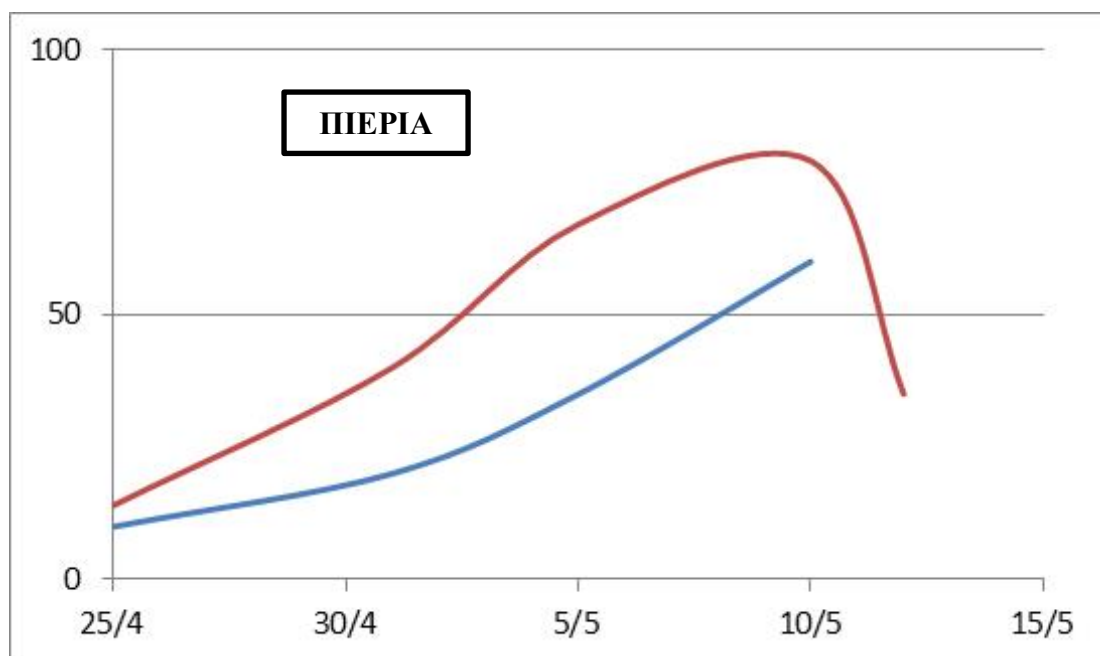
№ 24 / 15 Μαΐου 2017

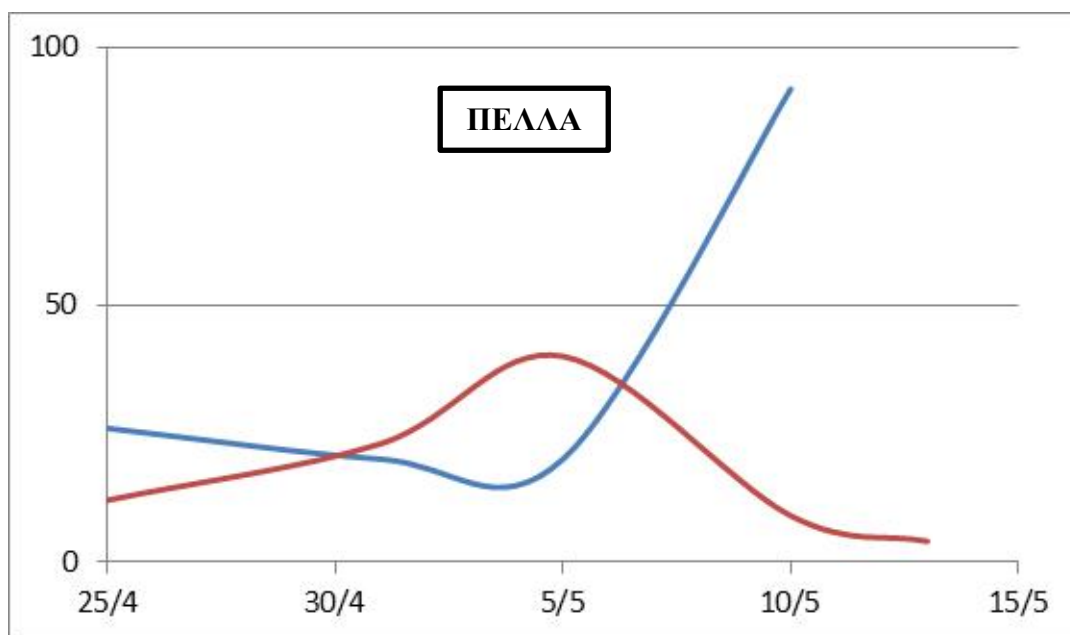
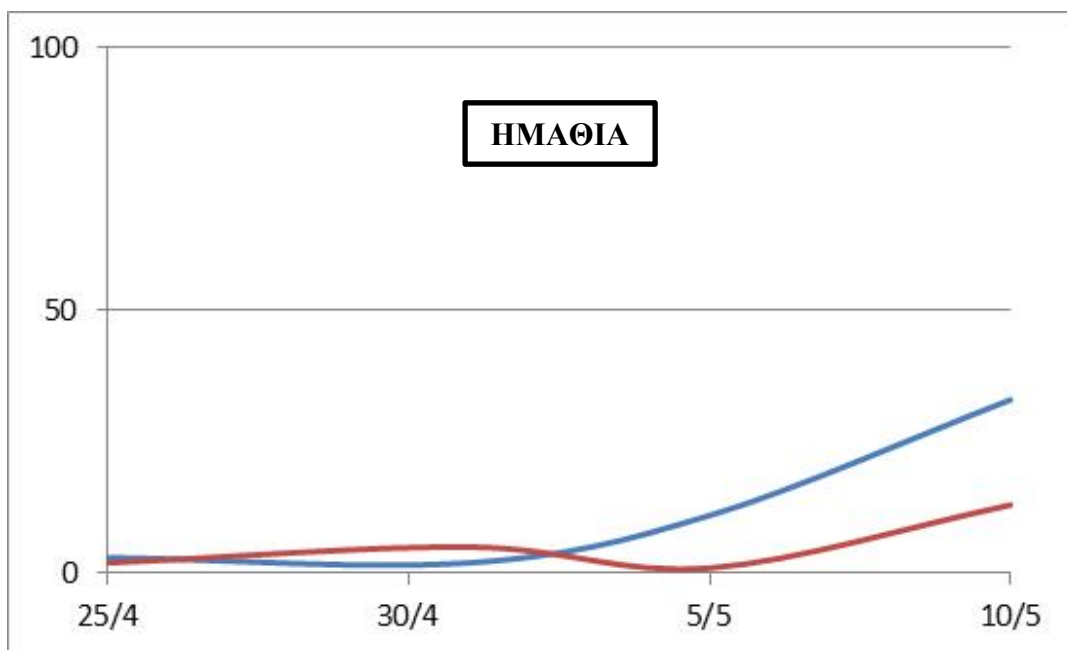
ΠΕΛΙΝΕΣ - ΠΡΩΙΜΕΣ ΠΕΡΙΟΧΕΣ

ΑΝΑΡΣΙΑ ΡΟΔΑΚΙΝΙΑΣ

(*Anarsia lineatella* Zeller, Lepidoptera: Gelechiidae)

- Από τα δεδομένα των παγίδων στις περιοχές της Πιερίας (Αιγίνιο, Κατερίνη, Δίον), της Ημαθίας (Αλεξάνδρεια, Π. Σκυλίτσι, Νάουσα) και της Πέλλας (Σκύδρα, Ριζάρι, Κλεισοχώρι) η πτήση του εντόμου εμφανίζει σημαντική αύξηση των συλλήψεων στις περισσότερες περιοχές, το χρονικό διάστημα 5-10 Μαΐου.





- Με βάση τις θερμοκρασίες που καταγράφονται από τους μετεωρολογικούς σταθμούς της Βέροιας, της Νάουσας και της Σκύδρας, υπολογίζεται ότι το χρονικό διάστημα 10-19 Μαΐου θα υπάρχουν συνεχόμενες ωοτοκίες και αντίστοιχα το χρονικό διάστημα 17-26 Μαΐου θα υπάρχουν συνεχόμενες εκκολάψεις των νεαρών προνυμφών.
- Συμβουλευτείτε πότε έγινε η τελευταία επέμβαση, τη δραστική ουσία που χρησιμοποιήθηκε, καθώς και την χρονική κάλυψη που δίνει αυτή. Ενδέχεται να μην απαιτείται καμία επέμβαση.
- Το δελτίο παρέχει μια τάση της πορείας των πληθυσμών των εντόμων, η οποία δεν μπορεί να είναι αντιπροσωπευτική για κάθε αγροτεμάχιο. Οι παραγωγοί, προκειμένου να πάρουν την απόφαση επέμβασης ή όχι και πότε, καλούνται να λαμβάνουν υπόψη τους τις δικές τους παρατηρήσεις και το ιστορικό του κάθε οπωρώνα.

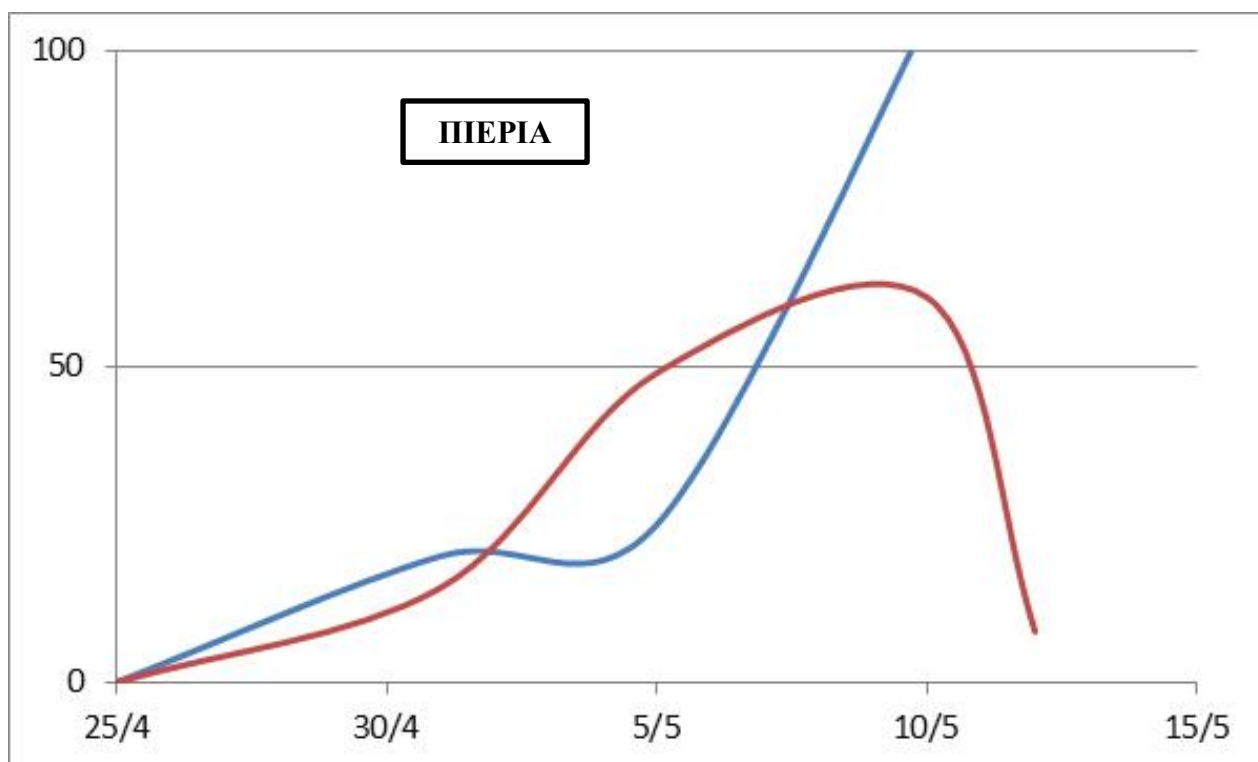
ΦΥΛΛΟΔΕΤΗΣ ΡΟΔΑΚΙΝΙΑΣ

(*Adoxophyes orana* Fischer von Rosslerstamm, Lepidoptera: Gelechiidae)

- Συνεχίζεται η πτήση του εντόμου, εμφανίζοντας σημαντική παραλλακτικότητα μεταξύ των περιοχών, ακόμα και σε γειτονικά μικροκλίματα.
- Από τα δεδομένα των παγίδων του νομού **Πιερίας** (Αιγίνιο, Κατερίνη, Δίον), καταγράφεται σημαντική αύξηση των συλλήψεων το χρονικό διάστημα 5-10 Μαΐου.

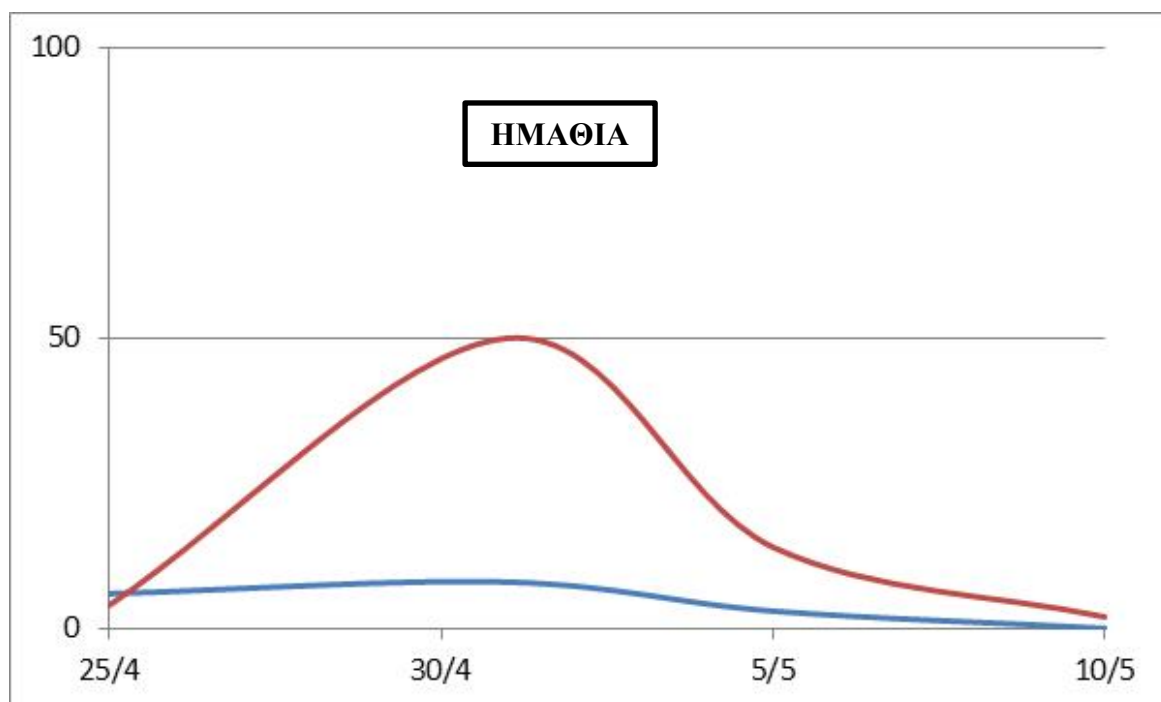
Υπολογίζεται ότι το χρονικό διάστημα 9-19 Μαΐου θα υπάρχουν συνεχόμενες ωστοκίες και αντίστοιχα το χρονικό διάστημα 15-22 Μαΐου θα υπάρχουν συνεχόμενες εκκολάψεις των νεαρών προνυμφών.

Οι προβλεπόμενες ημερομηνίες ωστοκίων και εκκολάψεων του Φυλλοδέτη συμπίπτουν κατά πολύ με αυτές της Ανάρσιας.



- Από τα δεδομένα των παγίδων του νομού **Ημαθίας** (Αλεξάνδρεια, Π. Σκυλίτσι, Νάουσα), καταγράφεται μια κορυφή των συλλήψεων το χρονικό διάστημα 1-5 Μαΐου σε κάποιες περιοχές.

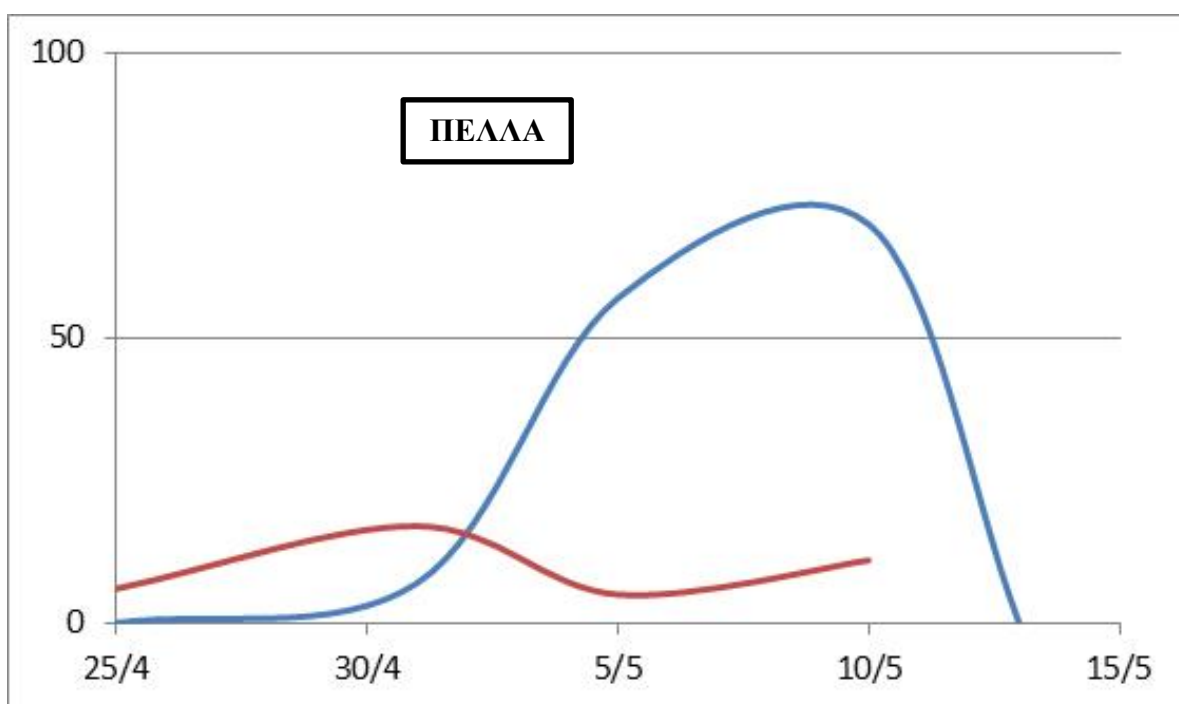
Με βάση τις θερμοκρασίες που καταγράφονται από τους μετεωρολογικούς σταθμούς της Βέροιας και της Νάουσας, υπολογίζεται ότι το χρονικό διάστημα 5-14 Μαΐου θα υπάρχουν συνεχόμενες ωοτοκίες και αντίστοιχα το χρονικό διάστημα 12-20 Μαΐου θα υπάρχουν συνεχόμενες εκκολάψεις των νεαρών προνυμφών.



- Από τα δεδομένα των παγίδων του νομού Πέλλας (Σκύδρα, Ριζάρι, Κλεισοχώρι), καταγράφεται σημαντική αύξηση των συλλήψεων το χρονικό διάστημα 5-10 Μαΐου σε κάποιες περιοχές.

Με βάση τις θερμοκρασίες που καταγράφονται από τον μετεωρολογικό σταθμό της Σκύδρας, υπολογίζεται ότι το χρονικό διάστημα 9-19 Μαΐου θα υπάρχουν συνεχόμενες ωοτοκίες και αντίστοιχα το χρονικό διάστημα 14-20 Μαΐου θα υπάρχουν συνεχόμενες εκκολάψεις των νεαρών προνυμφών.

Οι προβλεπόμενες ημερομηνίες ωοτοκιών και εκκολάψεων του Φυλλοδέτη συμπίπτουν κατά πολύ με αυτές της Ανάρσιας.



- Συμβουλευτείτε πότε έγινε η τελευταία επέμβαση, τη δραστική ουσία που χρησιμοποιήθηκε, καθώς και την χρονική κάλυψη που δίνει αυτή. Ενδέχεται να μην απαιτείται καμία επέμβαση.
- Το δελτίο παρέχει μια τάση της πορείας των πληθυσμών των εντόμων, η οποία δεν μπορεί να είναι αντιπροσωπευτική για κάθε αγροτεμάχιο. Οι παραγωγοί, προκειμένου να πάρουν την απόφαση επέμβασης ή όχι και πότε, καλούνται να λαμβάνουν υπόψη τους τις δικές τους παρατηρήσεις και το ιστορικό του κάθε οπωρώνα.

Ο Αναπλ. Προϊσταμένος Τμήματος

Ευστράτιος Δαδάκης