

Γ Ε Ω Ρ Γ Ι Κ Ε Σ Π Ρ Ο Ε Ι Δ Ο Π Ο Ι Η Σ Ε Ι Σ
ΠΕΡΙΟΧΗ ΚΕΝΤΡΙΚΗΣ ΕΛΛΑΔΟΣ * ΤΕΧΝΙΚΟ ΔΕΛΤΙΟ

**ΥΠΟΥΡΓΕΙΟ ΑΓΡΟΤΙΚΗΣ ΑΝΑΠΤΥΞΗΣ
ΚΑΙ ΤΡΟΦΙΜΩΝ**
**ΠΕΡ/ΚΟ ΚΕΝΤΡΟ ΠΡΟΣΤΑΣΙΑΣ ΦΥΤΩΝ ΚΑΙ
ΠΟΙΟΤΙΚΟΥ ΕΛΕΓΧΟΥ ΜΑΓΝΗΣΙΑΣ**

Ταχ. Δ/ση: Τορούτζια-Νικολαΐδη, 38334 Βόλος
Τηλ.: 2421066525, Fax: 2421069545

Η αλόγιστη χρήση φυτοφαρμάκων :
- βλάπτει την υγεία των καταναλωτών
- επιβαρύνει το περιβάλλον
- αυξάνει το κόστος παραγωγής

Πληροφορίες: Φωτοπούλου Αννέτα

Ελιά 4 - 23/5/2013

ΠΥΡΗΝΟΤΡΗΤΗΣ

ΔΙΑΠΙΣΤΩΣΕΙΣ: Η πτήση της καρπόβιας γενιάς των εντόμων βρίσκεται σε εξέλιξη. Οι πληθυσμοί του πυρηνοτρήτη στο δίκτυο φερομονικών παγίδων είναι μέτριοι.

- Στις πολύ πρώιμες – πρώιμες και μεσοπρώιμες περιοχές η καρπόδεση έχει ολοκληρωθεί.
- Στις όψιμες συνεχίζεται η πτώση των πετάλων καρπόδεσης.

Στις πολύ πρώιμες περιοχές του Ν. Μαγνησίας (Ν. Αγχιάλος – Αγριά - Άφησος – Άνω Γατζέα – Διμήνη – Σέσκλο) καθώς και στον Ν. Φθιώτιδος (Στυλίδα – Αχλάδι – Μώλος) και στο Ν. Λάρισας ο πυρηνοτρήτης άρχισε να ωτοκεί στους μικρούς καρπούς μεγέθους 3-5 χιλ. σε ποσοστό 80-100%.

Στις πρώιμες και μεσοπρώιμες περιοχές του Ν. Μαγνησίας – Λάρισας και Φθιώτιδας αναμένονται ωτοκίες από 24-29 Μαΐου.

ΣΥΣΤΑΣΕΙΣ: Να γίνει ψεκασμός για την καταπολέμηση του εντόμου στις ενδεικτικές ημερομηνίες:

- Πολύ πρώιμες περιοχές: 25-26 Μαΐου.
- Πρώιμες – μεσοπρώιμες περιοχές: 26-31 Μαΐου.
- Όψιμες περιοχές: 1-5 Ιουνίου.

ΦΥΤΟΠΡΟΣΤΑΤΕΥΤΙΚΑ ΠΡΟΪΟΝΤΑ:

- 1) *Bacillus thuringiensis* με φυσικό πύρεθρο για τους βιοκαλλιεργητές (ψεκάζουμε βράδυ)
- 2) *Pyrethrin* (διάφορα σκευάσματα), deltamethrin, lambda cyhalothrin, Beta-cyfluthrin 2.52% κ.ά.

εγκεκριμένα για την καλλιέργεια φυτοπροστατευτικά σκευάσματα.

ΒΑΜΒΑΚΑΔΑ:

Συστάσεις: Συνήθως οι προσβολές από το έντομο δεν έχουν επιπτώσεις στην παραγωγή. Να γίνει καταπολέμηση μόνο όπου υπάρχουν σοβαρές προσβολές με κατάλληλα φυτοπροστατευτικά προϊόντα σε συνδυασμό με την καταπολέμηση του πυρηνοτρήτη.

ΑΣΠΙΔΩΤΟΣ - ΠΑΡΛΑΤΟΡΙΑ:

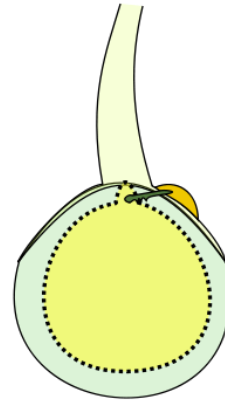
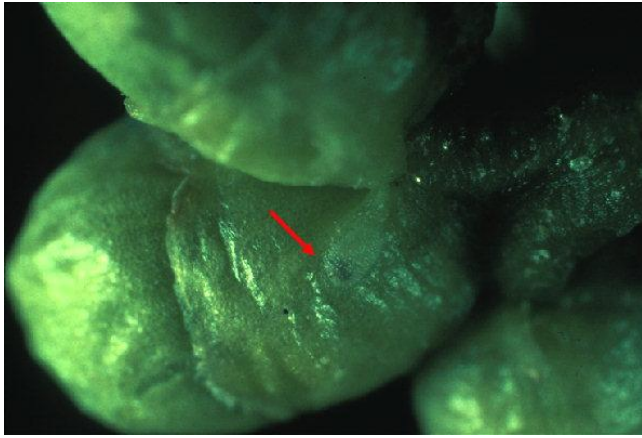
Συστάσεις: Να γίνει ψεκασμός μόνο στους ελαιώνες που έχουν παρατηρηθεί προσβολές με κατάλληλα φυτοπροστατευτικά σκευάσματα σε συνδυασμό με την καταπολέμηση του πυρηνοτρήτη.

ΠΡΟΣΟΧΗ

Να τηρούνται αυστηρά σε κάθε περίπτωση οι οδηγίες χρήσης των φυτοπροστατευτικών σκευασμάτων.

Όλα τα Δελτία μας βρίσκονται στην ιστοσελίδα του Υπουργείου Αγροτικής Ανάπτυξης και Τροφίμων «www.minagric.gr»

Ο Προϊστάμενος Δ/σης
α.α.



Εικόνες 1, 2 Ωό πυρηνοτρήτη επί του κάλυκα και απευθείας είσοδος της προνύμφης από το ωό στον καρπό.



Εικόνα 3 Αποικία ψύλλας ελιάς (βαμβακάδας) σε ταξιανθία του δένδρου