

ΓΕΩΡΓΙΚΕΣ ΠΡΟΕΙΔΟΠΟΙΗΣΕΙΣ

ΤΕΧΝΙΚΟ ΔΕΛΤΙΟ

ΥΠΟΥΡΓΕΙΟ ΑΓΡΟΤΙΚΗΣ ΑΝΑΠΤΥΞΗΣ & ΤΡΟΦΙΜΩΝ
ΔΙΕΥΘΥΝΣΗ ΑΠΟΚΕΝΤΡΩΜΕΝΩΝ ΥΠΗΡΕΣΙΩΝ ΚΡΗΤΗΣ
ΠΕΡΙΦΕΡΕΙΑΚΟ ΚΕΝΤΡΟ ΠΡΟΣΤΑΣΙΑΣ ΦΥΤΩΝ & ΠΟΙΟΤΙΚΟΥ
ΕΛΕΓΧΟΥ ΗΡΑΚΛΕΙΟΥ

Ταχ. Δ/ση: Καστοριάς 32Α, 71307 Ηράκλειο

Τηλ.: 2810224948, Fax: 2810225616 • Email: pkpfhgpr@otenet.gr



Τα δελτία διανέμονται δωρεάν στους ενδιαφερόμενους
και δημοσιεύονται στην ιστοσελίδα www.minagric.gr

Εφαρμόζετε πιστά τις οδηγίες χρήσης των φαρμάκων.
Έτσι προστατεύετε εσείς, ο καταναλωτής και το περιβάλλον

ΑΣΘΕΝΕΙΕΣ ΤΗΣ ΚΑΡΥΔΙΑΣ

Δελτίο Ν^ο1

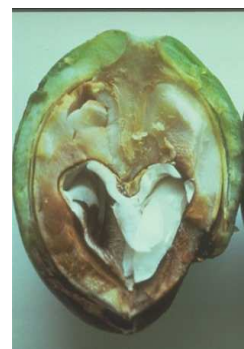
(Βακτηρίωση - Ανθράκωση)



Κηλίδες σε φύλλο.



Προσβολή σε καρπό. Η μόλυνση
ξεκίνησε από το στίγμα.



Μεταχρωματισμός της
ψίχας.

Συμπτώματα προσβολών από ανθράκωση



Προσβολές σε φύλλο.



Προσβολές σε καρπούς.

ΣΤΑΔΙΑ ΚΑΡΥΔΙΑΣ



B
Έναρξη βλάστησης



C
Πρώτα φύλλα & ίουλοι



D
Τούλοι (αρσενικά άνθη)



E
Άνθηση θηλυκών ανθέων

<p>Β Α Κ Τ Η Ρ Ι Ω Σ Η : (<i>Xanthomonas arboricola</i> pv. <i>juglandis</i>)</p>	<p>Οδηγίες:</p> <ul style="list-style-type: none"> - Το βακτήριο προκαλεί νεκρώσεις σε ίουλους (αρσενικά άνθη), πτώσεις θηλυκών ανθέων και μικρών καρπών, κηλιδώσεις σε μεγαλύτερους καρπούς και μαύρισμα της ψίχας. - Οι ζημιές με οικονομική σημασία γίνονται κυρίως κατά την ανθοφορία των θηλυκών ανθέων. Το βακτήριο εισέρχεται από το στίγμα του θηλυκού άνθους είτε με μολυσμένη γύρη είτε με τη βοήθεια του ανέμου σε περιόδους με βροχές ή υψηλή ατμοσφαιρική υγρασία. Μετά την ξήρανση του στίγματος οι προσβολές στους καρπούς είναι συνήθως περιορισμένες. - Όταν η βλάστηση βρίσκεται στα στάδια B έως D συνιστάται, πριν από πιθανή βροχή, ψεκασμός με χαλκούχο σκεύασμα για την προστασία της νέας βλάστησης και των αρσενικών ανθέων (γύρη). - Κατά την ανθοφορία των θηλυκών ανθέων (στάδιο E) έως την ξήρανση του στίγματος συνιστάται προστασία με το ίδιο σκεύασμα. Στο διάστημα αυτό ίσως απαιτηθούν επιπλέον ψεκασμοί ανάλογα με τις καιρικές συνθήκες που θα επικρατήσουν. <p>Προσοχή! Κατά την άνθηση τα εγκεκριμένα χαλκούχα σκευάσματα εφαρμόζονται στη μικρότερη δόση που αναγράφεται στην ετικέτα.</p>
<p>Α Ν Θ Ρ Α Κ Ω Σ Η : (<i>Gnomonia leptostyla</i> syn. <i>Marsonina juglandis</i>)</p>	<p>Οδηγίες:</p> <p>Ο μύκητας προσβάλλει τα φύλλα και τους καρπούς. Όταν ο καρπός προσβληθεί στα αρχικά στάδια δεν αναπτύσσεται κανονικά και πέφτει πρόωρα. Σε έντονες προσβολές των φύλλων εμφανίζεται πρόωρη φυλλόπτωση (τέλη Ιουλίου - Αύγουστο).</p> <p>Οι ψεκασμοί για την βακτηρίωση της καρυδιάς καλύπτουν και την προστασία της καλλιέργειας από την ανθράκωση.</p>

Λίστα εγκεκριμένων φυτοπροστατευτικών προϊόντων στην καρυδιά

Δραστική ουσία	Εμπορικά σκευάσματα	Βακτηρίωση	Ανθράκωση	Ημέρες αναμονής*
<i>Bordeaux mixture</i>	Πολλά σκευάσματα		+	28
<i>copper oxycloiride</i>	Πολλά σκευάσματα	+	+	28
<i>copper hydroxide</i>	Πολλά σκευάσματα	+	+	28
<i>Tribasic copper sulfate</i>	Cuprofix Ultra , Cuproxat , Tri-Master		+	28
<i>copper oxide</i>	Nordox	+		28
<i>boscalid + pyraclostrobin</i>	Bellis Gold , Signum , Trigramm		+	28
<i>myclobutanil</i>	Rally Ecozome , Systhane , Systhane Ecozome , Thiocur		+	60

* Ημέρες αναμονής = Τελευταία επέμβαση σε ημέρες πριν από τη συγκομιδή.

Ηράκλειο 10 Απριλίου 2017
Η Προϊσταμένη Τμήματος
Κληρονόμου Ευφροσύνη