



## № 29 / 14 Μαΐου 2014

Πληροφορίες: Υφούλης Αντώνης

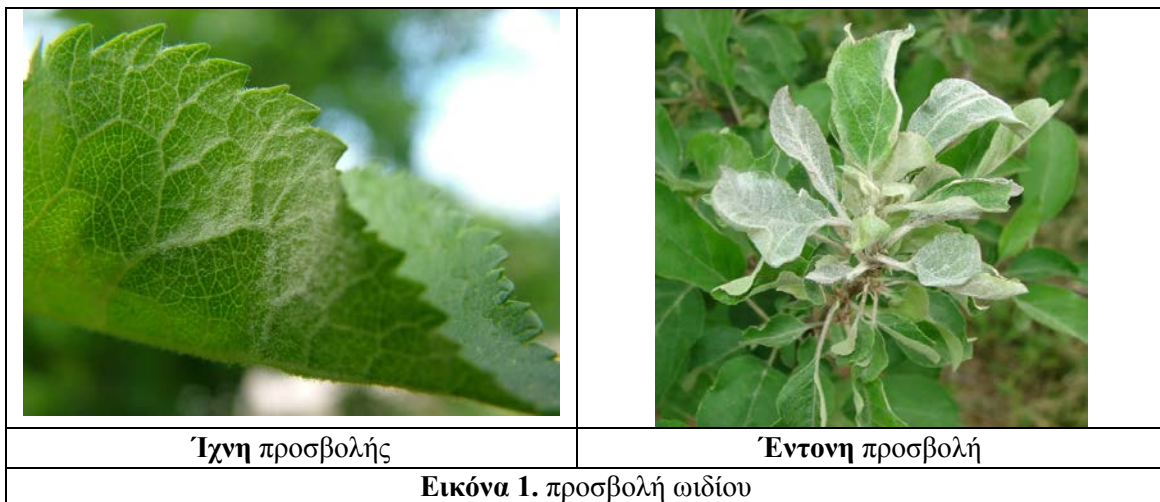
Το παρόν δελτίο εκδίδεται μόνο ηλεκτρονικά

### ΙΣΧΥΕΙ ΓΙΑ ΟΛΕΣ ΤΙΣ ΠΕΡΙΟΧΕΣ

#### ΩΙΔΙΟ ΜΗΛΙΑΣ

(*Podosphaera leucotricha* Ell. and Ev. Salm.)

- Οι καιρικές συνθήκες ευνοούν την ανάπτυξη του ωιδίου. Συνιστάται η συνέχιση της προστασίας του καρπιδίου με προστατευτικά – θεραπευτικά μυκητοκτόνα.
- Συντήνεται ο έλεγχος του οπωρώνα τουλάχιστον μία φορά την εβδομάδα ώστε να διαπιστωθούν εγκαίρως τα πρώτα συμπτώματα. Ελέγξτε το κάτω μέρος των φύλλων για ύπαρξη συμπτωμάτων προσβολής ωιδίου (εικόνα 1).
- Η επέμβαση κρίνεται απαραίτητη εάν διαπιστωθεί η παρουσία του ωιδίου.
- Ελέγξτε μία εβδομάδα μετά την επέμβαση για να διαπιστώσετε εάν σταμάτησε η ανάπτυξη του μύκητα.



- Εγκεκριμένες δραστικές ουσίες φυτοπροστατευτικών προϊόντων: Boscalid, Bupirimate, Captan, Cyflufenamid, Dithianon, Fluopyram, Fluquinconazole, Folpet, Kresoxim-methyl, Myclobutanil, Pyraclostrobin, Pyrimethanil, Sulphur, Tebuconazole, Triadimenol, Trifloxystrobin.
- Υπάρχει η δυνατότητα συνδυασμένης καταπολέμησης με το Φουζικλάδι.

**ΤΑ ΑΓΡΟΧΗΜΙΚΑ ΝΑ ΧΡΗΣΙΜΟΠΟΙΟΥΝΤΑΙ  
ΠΑΝΤΟΤΕ ΣΥΜΦΩΝΑ ΜΕ ΤΗΝ ΕΤΙΚΕΤΑ.**

Η Προϊσταμένη Δ/σης

Δρ. Αικατερίνη Χονδρογιάννη