

ΓΕΩΡΓΙΚΕΣ ΠΡΟΕΙΔΟΠΟΙΗΣΕΙΣ

ΤΕΧΝΙΚΟ ΔΕΛΤΙΟ

ΥΠΟΥΡΓΕΙΟ ΑΓΡΟΤΙΚΗΣ ΑΝΑΠΤΥΞΗΣ & ΤΡΟΦΙΜΩΝ
ΠΕΡΙΦΕΡΕΙΑΚΟ ΚΕΝΤΡΟ ΠΡΟΣΤΑΣΙΑΣ ΦΥΤΩΝ
ΚΑΙ ΠΟΙΟΤΙΚΟΥ ΕΛΕΓΧΟΥ ΗΡΑΚΛΕΙΟΥ
Ταχ. Δ/ση: Καστοριάς 32Α, 71307 Ηράκλειο
Τηλ: 2810224948, Fax: 2810225616
Email: pkpfhgpr@otenet.gr



Τα δελτία διανέμονται δωρεάν στους ενδιαφερόμενους και δημοσιεύονται στην ιστοσελίδα www.minagric.gr

Εφαρμόζετε πιστά τις οδηγίες χρήσης των φαρμάκων.
Έτσι προστατεύετε τον καταναλωτή και το περιβάλλον



ΕΧΘΡΟΙ - ΑΣΘΕΝΕΙΕΣ ΤΟΥ ΑΜΠΕΛΙΟΥ

Πληροφορίες: Ν. Ι. Μπαγκής,- Ε. Α. Αλατσατιανός

2.

Σχετικά ήπιος ήταν ο χειμώνας που πέρασε χωρίς σημαντικές βροχές.

Η βλάστηση των αμπελώνων στις πρώιμες περιοχές σταδιακά έχει ξεκινήσει εδώ και 10 ημέρες. Μεταξύ των αμπελώνων παρουσιάζονται σημαντικές διαφορές στην έναρξη της βλάστησης. Γενικά, όσον αφορά την ποικιλία σουλτανίνα, στην πρώιμη - παραλιακή ζώνη καταγράφεται μέχρι και έναρξη σταδίου Ε (ξεδιπλωμα φύλλων), στην μεσοπρώιμη τα μάτια ανοίγουν (στάδιο C-D, έξοδος φύλλων) ενώ στην όψιμη ζώνη τα μάτια ξεκινούν να φουσκώνουν. Με την έναρξη της βλάστησης συνιστώνται και οι πρώτες επεμβάσεις.

ΦΟΜΟΨΗ:

Διαπιστώσεις:

Ασθένεια ξύλου. Η ημερομηνία ψεκασμού καθορίζεται με το βλαστικό στάδιο του εκάστοτε αμπελώνα και συγκεκριμένα όταν βρίσκεται μεταξύ των σταδίων D και E (μήκος βλάστησης περίπου 1-3 εκ.). Η ασθένεια μολώνει μόνο την ακραία τρυφερή βλάστηση και με υγρό καιρό. Οι συχνοί νοτιάδες και οι χαμηλές σχετικές υγρασίες που επικράτησαν δεν την ευνόησαν έως τώρα, όμως η εποχή χαρακτηρίζεται από καιρική αστάθεια και συνιστάται ιδιαίτερη προσοχή. Έχουν παρατηρηθεί προσβολές σε κληματίδες, κυρίως σε αμπελώνες για παραγωγή επιτραπέζιου σταφυλιού.

Οδηγίες:

Παρακολουθείτε ανελλιπώς τα δελτία καιρού. Σε αμπελώνες που κατά το κλάδεμα διαπιστώθηκε η ασθένεια συνιστώνται να γίνονται δύο ψεκασμοί. Ο πρώτος ψεκασμός στην έξοδο των φύλλων (στάδιο D) και ο δεύτερος όταν εμφανίζονται τα πρώτα φύλλα (στάδιο E).

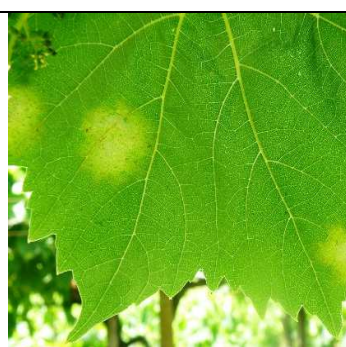
| | |
|--|---|
| <p>ΩΙΔΙΟ: (χολέρα)</p> <p>Οδηγίες :</p> | <p>Ασθένεια που ευνοείται από τις κλιματικές συνθήκες της Κρήτης και εμφανίζεται κάθε χρόνο. Η προστασία πρέπει να αρχίζει από τα βλαστικά στάδια E , F ώστε να μειωθούν σημαντικά οι θερινές προσβολές.</p> <p>Κατάλληλος χρόνος αντιμετώπισης, όταν η βλάστηση έχει μήκος 5 - 6 εκατοστά (στάδια E και F).</p> |
| <p>ΠΕΡΟΝΟΣΠΟΡΟΣ:</p> <p>Οδηγίες :</p> | <p>Παρά την παρατεταμένη ανομβρία και τους συχνούς νότιους ανέμους (συνθήκες που δεν ευνοούν τον περονόσπορο) η ασθένεια εμφανίστηκε κατά θέσεις σε εγκαταλειμμένα αμπέλια της βόρειας παραλιακής ζώνης με αναπτυγμένη βλάστηση.</p> <p>Αμπέλια της βόρειας παραλιακής με προχωρημένη βλάστηση (στάδιο E) είναι επιδεκτικά για μόλυνση και θα πρέπει να επιτηρούνται συστηματικά. Αν διαπιστωθούν συμπτώματα να γίνει άμεσα ψεκασμός και να ειδοποιηθούν η υπηρεσία μας και οι τοπικοί γεωπόνοι. Η επέμβαση που <u>πρέπει να γίνει</u> για τη φόμοψη στα πρώτα φύλλα (στάδιο E) δρα προστατευτικά και για τον περονόσπορο.</p> |
| <p>ΘΡΙΠΑΣ ΤΗΣ ΑΜΠΕΛΟΥ:</p> | <p>Με την έκπτυξη των οφθαλμών (στάδια D και E) εμφανίζονται τα πρώτα ακμαία. Από δειγματοληψίες σε αμπελώνες της πρώιμης ζώνης δεν έχει επισημανθεί ακόμα η παρουσία τους. Για την εξέλιξη του εντόμου θα ενημερωθείτε σε επόμενο δελτίο.</p> |
| <p>ΕΡΙΝΩΣΗ:</p> <p>Οδηγίες :</p> | <p>Το άκαρι έκανε ιδιαίτερα αισθητή την παρουσία του την περασμένη χρονιά. Οι ζημιές που προκαλούνται δεν έχουν οικονομική επίπτωση στην παραγωγή.</p> <p>Επέμβαση συνιστάται με βρέξιμο θείο κατά το φούσκωμα των ματιών μόνο σε αμπελώνες με πολύ σοβαρές προσβολές στο φύλλωμα την περασμένη περίοδο.</p> |



Φόμοψη. Προσβεβλημένη κλιματίδα (δεξιά) και μόλυνση νεαρού βλαστού την άνοιξη (αριστερά).



Ωίδιο. Πρώιμες προσβολές.



Περονόσπορος. Κηλίδες λαδιού στην πάνω επιφάνεια του φύλλου.



Ερίνωση. Εξογκώματα στην πάνω και κοιλότητες με λευκές εριώδεις τρίχες στην κάτω επιφάνεια φύλλου.

ΠΑΡΑΤΗΡΗΣΗ : Δεν επιτρέπεται η συγκομιδή αμπελόφυλλων από αμπελώνες στους οποίους έχει γίνει χρήση φυτοπροστατευτικών προϊόντων.

ΕΝΗΜΕΡΩΣΗ: Σας αποστέλλουμε τις λίστες των εγκεκριμένων δραστικών ουσιών των εχθρών και ασθενειών του αμπελιού για το έτος 2013, τις οποίες παρακαλούμε **να κρατήσετε σε αρχείο**. Κατά τη διάρκεια της καλλιεργητικής περιόδου επιλέγετε τα κατάλληλα σκευάσματα από τις λίστες αυτές.